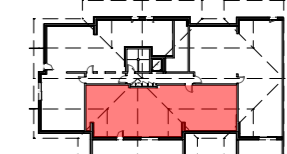
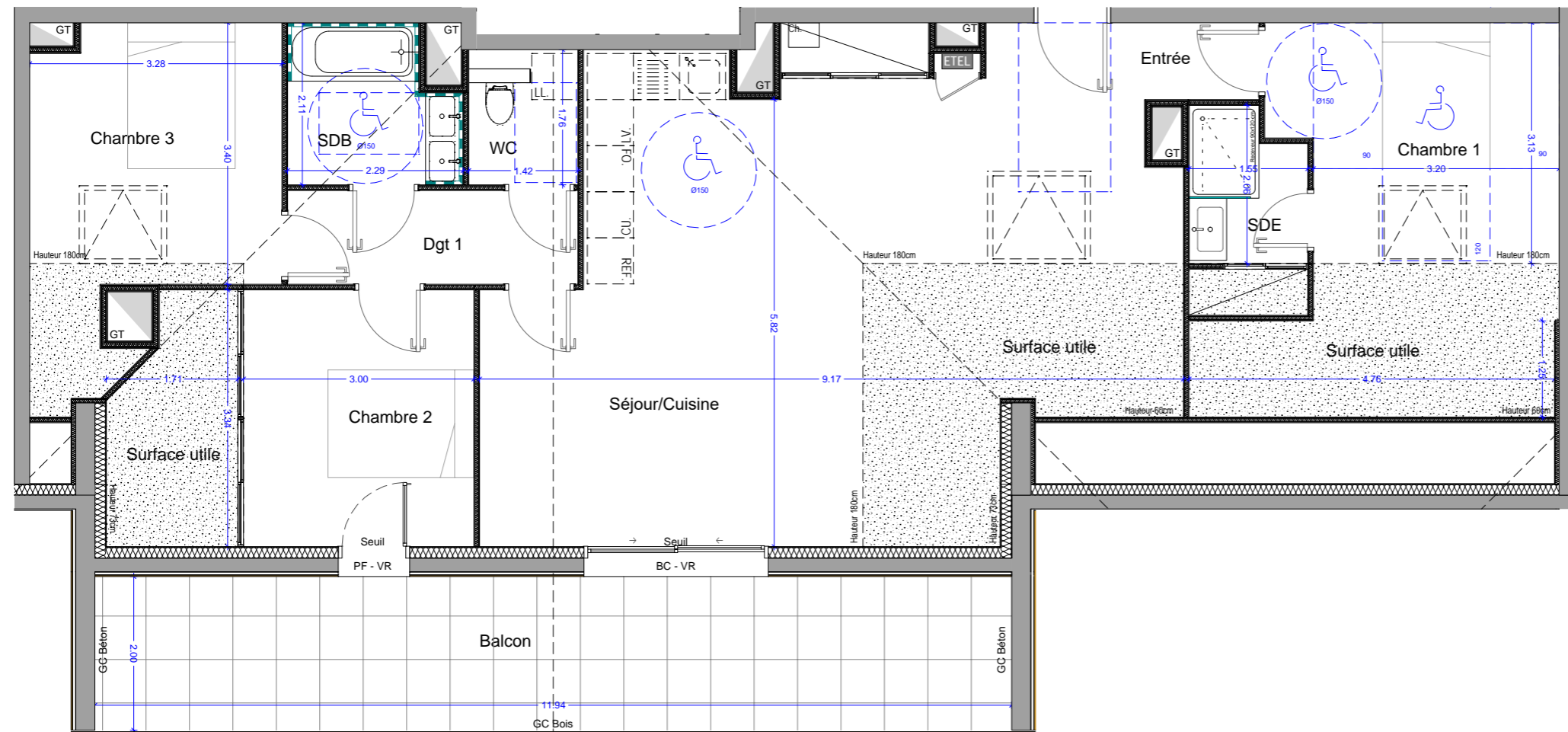


PLAN DE REPERAGE, ech. 1/2000



PLAN DE REPERAGE, ech. 1/1000

A.03.016

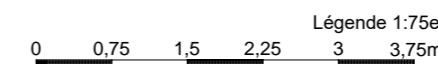


LEGENDE

ETEL	Tableau électrique	BC	Baie coulissante
PL	Placard	PF	Porte-fenêtre
GT	Gaine technique	F	Fenêtre
VR	Volet roulant	All. basse	entre 0 et 50cm ht.
Surface inf. à 1,80 m		All. moyenne	entre 50 et 150cm ht.
		All. haute	entre 150 et 190cm ht.
REF	Frigo	LL	Lave-linge
LV	Lave-vaisselle	CU	Plaque de cuisson
FO	Four		Localisation de la faïence
	Faux-plafond, soffite		Cloison démontable

Le terme "seuil" est utilisé pour une hauteur comprise entre 0 et 4 cm
Le terme "marche" est utilisé pour une hauteur > 4 m

Le mobilier et l'électroménager ne sont pas fournis. La SCI se réserve la possibilité d'apporter des modifications de dimensions et d'équipements en fonction des contraintes techniques de construction. Les retombées, poutres, soffites regards, édicules etc... prévus pour des raisons techniques de passage de réseaux et canalisation ne sont pas représentés sur le plan de vente et figurent aux documents techniques. --- L'aménagement des espaces verts est donné à titre indicatif. --- La SCI se réserve la possibilité d'apporter des modifications en fonction des contraintes techniques issues de l'étude de l'ingénieur VRD (escaliers, rampe, enrochement, murs de soutien de terre, nivellement de terrain, talus, différences de niveaux, réseaux, regard, collecteurs, ...) Les pentes des jardins seront adaptées aux contraintes techniques du site.



N°	TYPE	BÂT	NIVEAU
A.03.16	T4	A	Combles

SURFACES HABITABLES

Séjour/Cuisine	37.39 m ²
Chambre 1	10.98 m ²
Chambre 2	10.03 m ²
Chambre 3	10.43 m ²
SDB	4.30 m ²
WC	2.50 m ²
Dgt 1	4.61 m ²
SDE	2.87 m ²
Entrée	3.55 m ²
Surface utile	28.41 m ²

TOTAL 86.66 m²

Balcon 23.88 m²

La surface des placards est incluse dans celle des pièces attenantes