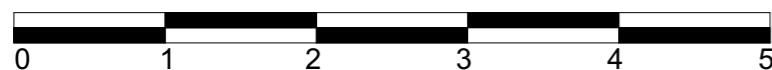
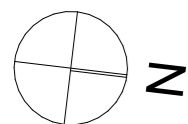
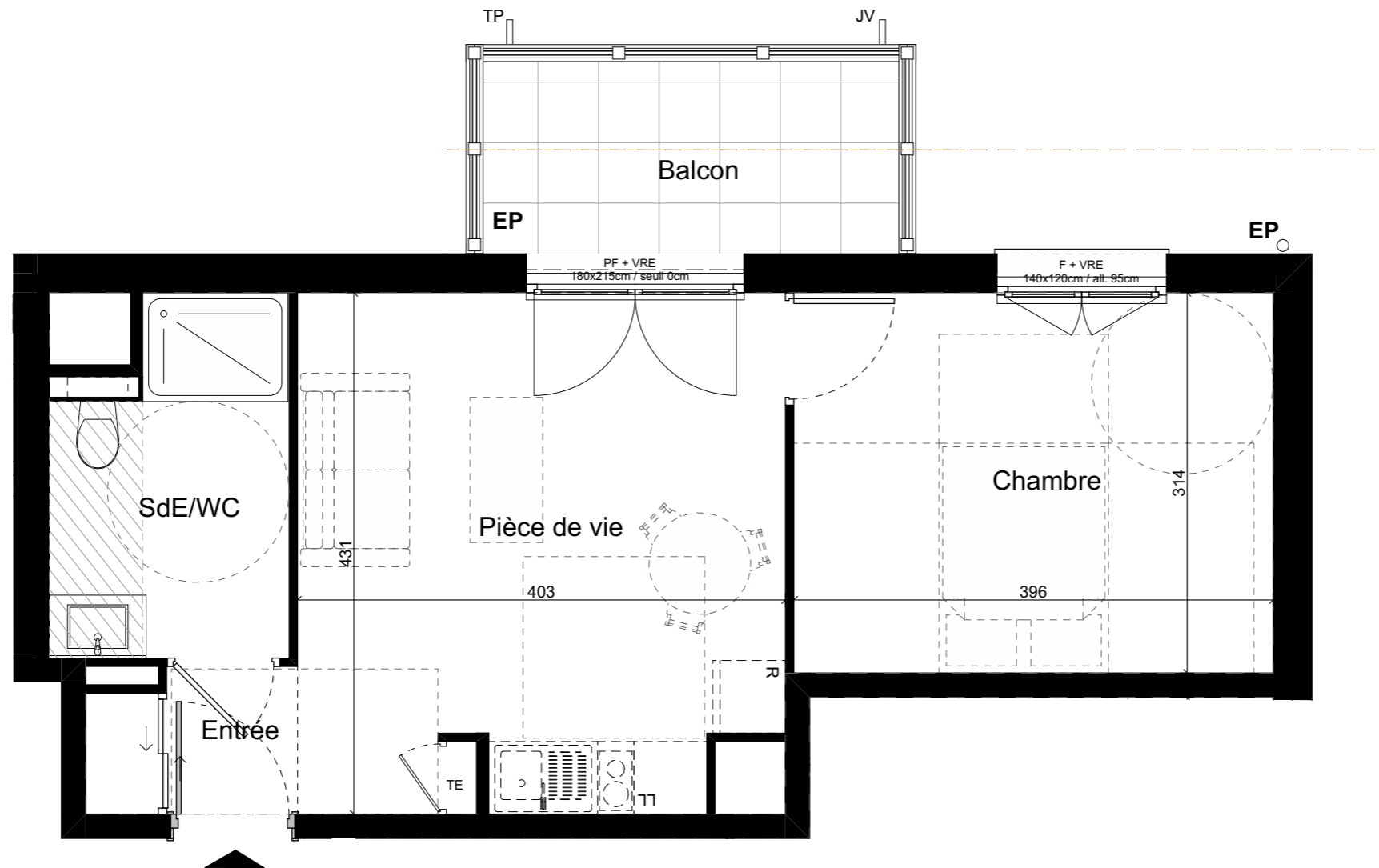


### LÉGENDE

TE: Tableau électrique	GC: Garde-corps
PF: Porte fenêtre	F: Fenêtre
VRE: volet roulant élec.	AV: Allège vitrée
R: Réfrigérateur	LL: Lave-linge
PL: Placard	LV: Lave vaisselle
Faux plafond / soffite	CH: Chaudière



NOTA: des modifications sont susceptibles d'être apportées à ce plan en fonction des nécessités administratives et/ou techniques de la réalisation en ce qui concerne notamment les dimensions libres. Les surfaces indiquées sont approximatives. Les pentes, dénivellés, talus, soutènements, enrochements, etc., ne sont pas figurés. Les retombées, soffites, faux-plafonds, ainsi que l'emplacement des équipements ou la végétation ne sont pas tous figurés ou le sont à titre indicatif. Les surfaces habitables sont conformes au décret du 23 mai 1997 (art. 111-2). Il est précisé que les hauteurs d'accès aux extérieurs sont données à titre indicatif à +/- 3cm.

Construction de logements collectifs et d'une résidence d'habitat partagé à destination des personnes âgées  
Montée du Belvédère - 38520 - Le Bourg d'Oisans

## Les balcons de l'Oisans



NIVEAU	TYPE	N°
R+1	T2	A200

### Surface Habitable

Nom	Surface
Entrée	1,99
Séjour/Cuisine	16,65
Chambre	12,45
SdE/Wc	5,29
<b>TOTAL</b>	<b>36,38 m<sup>2</sup></b>
Balcon	5,47