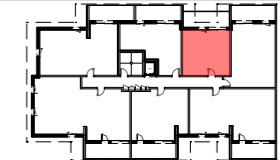
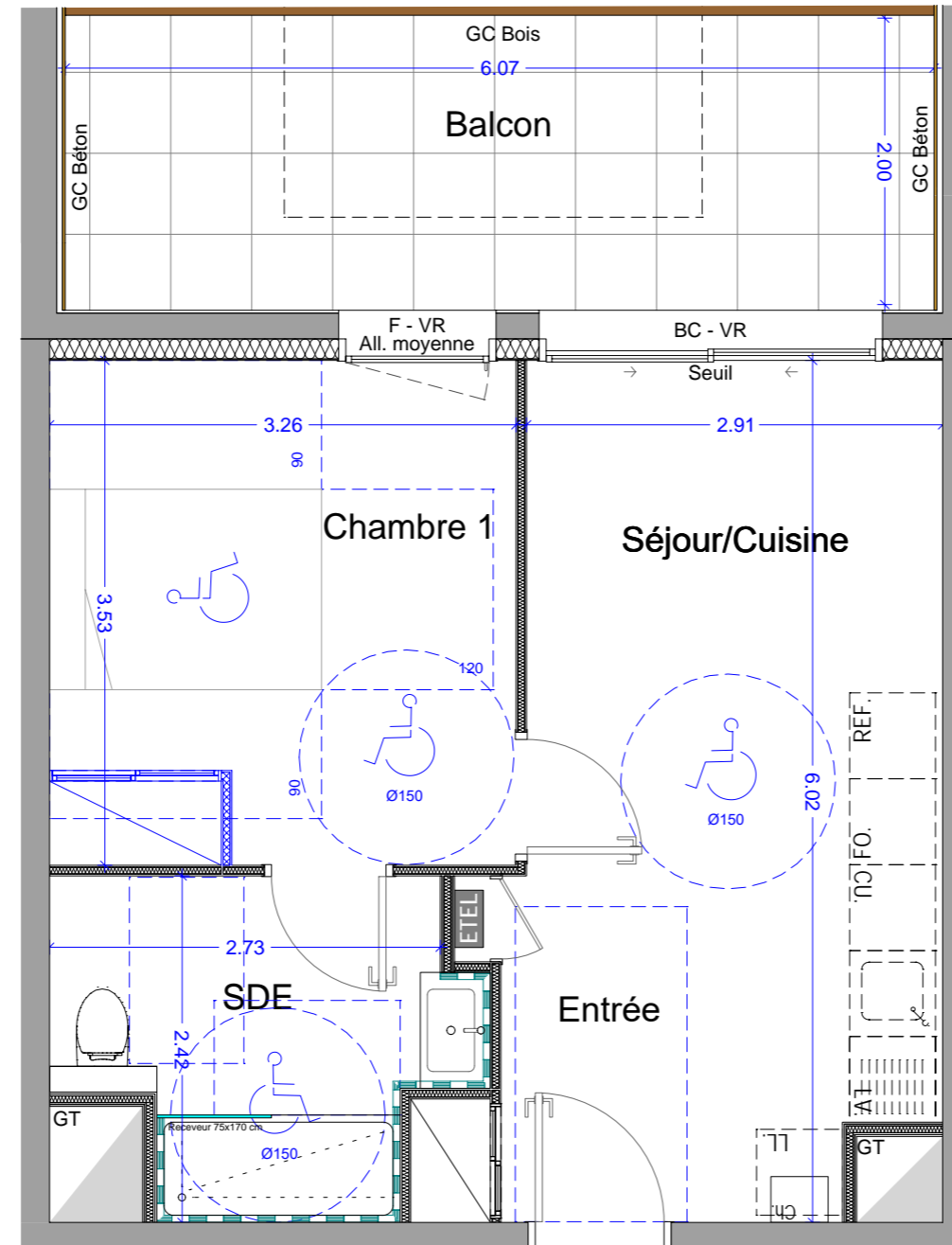


PLAN DE REPERAGE, ech. 1/2000



PLAN DE REPERAGE, ech. 1/1000



A.02.09

**LEGENDE**

EDEL	Tableau électrique	BC	Baie coulissante
PL	Placard	PF	Porte-fenêtre
GT	Gaine technique	F	Fenêtre
VR	Volet roulant	All. basse	entre 0 et 50cm ht.
		All. moyenne	entre 50 et 150cm ht.
		All. haute	entre 150 et 190cm ht.
		REF	Surface inf. à 1,80 m
		LL	Lave-linge
		CU	Plaque de cuisson
		FO	Four
			Localisation de la faïence
			Cloison démontable

Le terme "seuil" est utilisé pour une hauteur comprise entre 0 et 4 cm  
Le terme "marche" est utilisé pour une hauteur > 4 m

Le mobilier et l'électroménager ne sont pas fournis. La SCI se réserve la possibilité d'apporter des modifications de dimensions et d'équipements en fonction des contraintes techniques de construction. Les retombées, poutres, soffites regards, édicules etc... prévus pour des raisons techniques de passage de réseaux et canalisation ne sont pas représentés sur le plan de vente et figurent aux documents techniques. --- L'aménagement des espaces verts est donné à titre indicatif. --- La SCI se réserve la possibilité d'apporter des modifications en fonction des contraintes techniques issues de l'étude de l'ingénieur VRD (escaliers, rampe, enrochement, murs de soutien de terre, nivellement de terrain, talus, différences de niveaux, réseaux, regard, collecteurs, ...) Les pentes des jardins seront adaptées aux contraintes techniques du site.



N°	TYPE	BÂT	NIVEAU
A.02.09	T2	A	R+2

**SURFACES HABITABLES**

Séjour/Cuisine	14.61 m <sup>2</sup>
Chambre 1	11.49 m <sup>2</sup>
SDE	5.95 m <sup>2</sup>
Entrée	3.31 m <sup>2</sup>
<b>TOTAL</b>	<b>35.36 m<sup>2</sup></b>
Balcon	12.38 m <sup>2</sup>

La surface des placards est incluse dans celle des pièces attenantes