

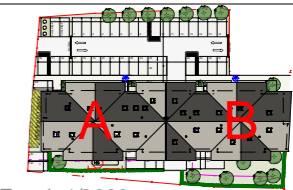
**B.01.023**

**LEGENDE**

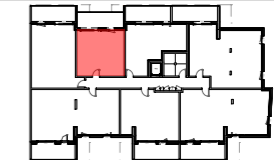
E.T.E.L. Tableau électrique	BC Baie coulissante
PL Placard	PF Porte-fenêtre
GT Gaine technique	F Fenêtre
VR Volet roulant	All. basse entre 0 et 50cm ht.
Surface inf. à 1,80 m	All. moyenne entre 50 et 150cm ht.
	All. haute entre 150 et 190cm ht.
REF Frigo	LL Lave-linge
LV Lave-vaisselle	CU Plaque de cuisson
FO Four	Localisation de la faïence
z z z Faux-plafond, soffite	Cloison démontable

Le terme "seuil" est utilisé pour une hauteur comprise entre 0 et 4 cm  
Le terme "marche" est utilisé pour une hauteur > 4 m

Le mobilier et l'électroménager ne sont pas fournis. La SCI se réserve la possibilité d'apporter des modifications de dimensions et d'équipements en fonction des contraintes techniques de construction. Les retombées, poutres, soffites regards, édicules etc... prévus pour des raisons techniques de passage de réseaux et canalisation ne sont pas représentés sur le plan de vente et figurent aux documents techniques. --- L'aménagement des espaces verts est donné à titre indicatif. --- La SCI se réserve la possibilité d'apporter des modifications en fonction des contraintes techniques issues de l'étude de l'ingénieur VRD (escaliers, rampe, enrochement, murs de soutien de terre, nivellement de terrain, talus, différences de niveaux, réseaux, regard, collecteurs, ...) Les pentes des jardins seront adaptées aux contraintes techniques du site.



PLAN DE REPERAGE, ech. 1/2000



PLAN DE REPERAGE, ech. 1/1000

N°	TYPE	BÂT	NIVEAU
<b>B.01.23</b>	<b>T2</b>	<b>B</b>	<b>R+1</b>

**SURFACES HABITABLES**

Séjour/Cuisine	15.77 m <sup>2</sup>
Chambre 1	11.49 m <sup>2</sup>
SDE	5.95 m <sup>2</sup>
Entrée	2.15 m <sup>2</sup>
<b>TOTAL</b>	<b>35.36 m<sup>2</sup></b>
Balcon	12.48 m <sup>2</sup>

La surface des placards est incluse dans celle des pièces attenantes