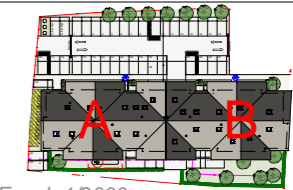
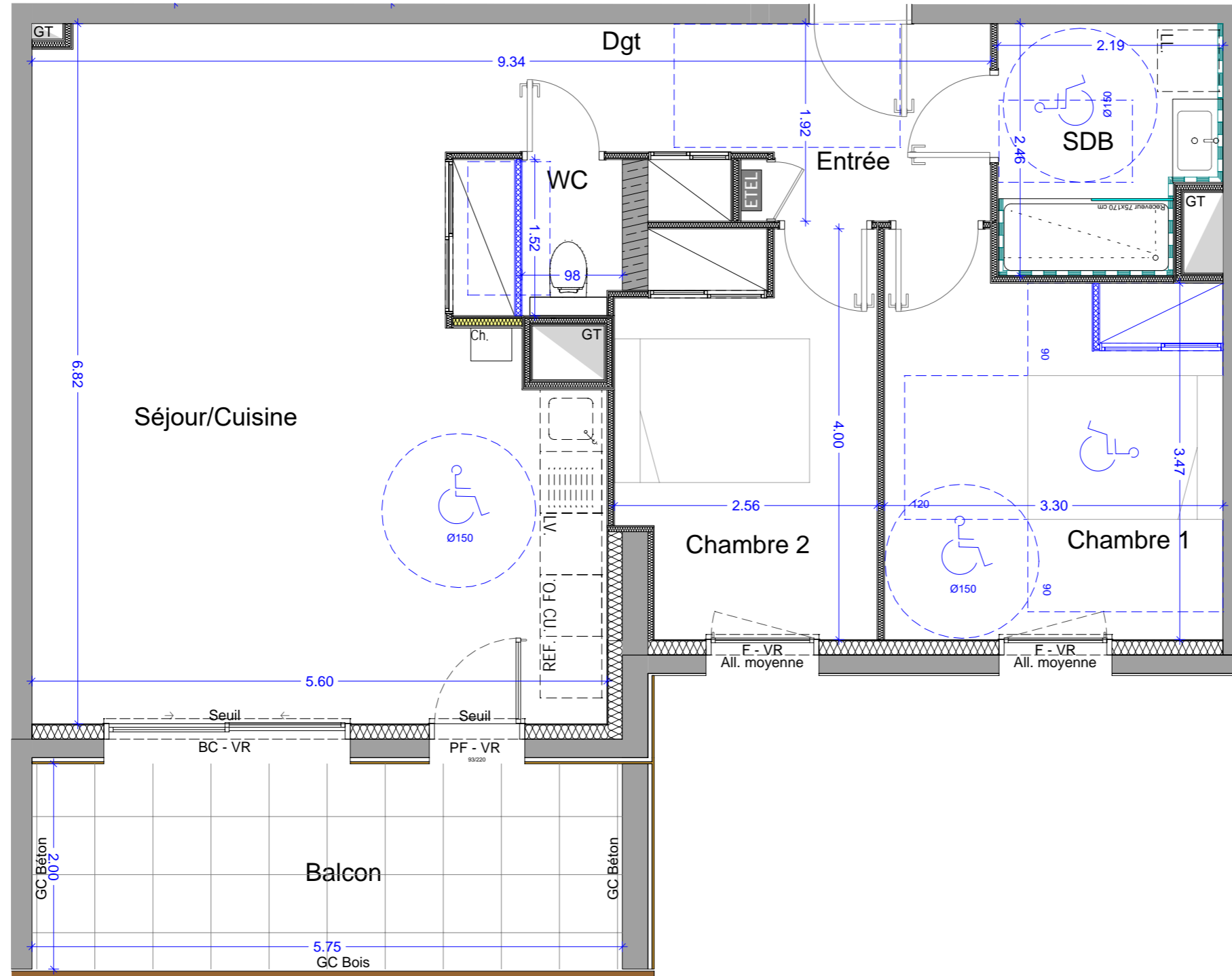
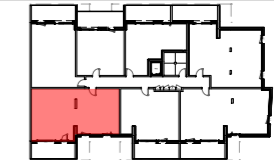


B.01.021



PLAN DE REPERAGE, ech. 1/2000



PLAN DE REPERAGE, ech. 1/1000

N°	TYPE	BÂT	NIVEAU
B.01.21	T3	B	R+1

SURFACES HABITABLES

Séjour/Cuisine	33.84 m ²
Chambre 1	11.98 m ²
Chambre 2	9.45 m ²
SDB	4.94 m ²
WC	1.45 m ²
Dgt	4.49 m ²
Entrée	4.05 m ²
TOTAL	70.20 m²
Balcon	11.50 m ²

LEGENDE

Tableau électrique	Baie coulissante
Placard	Porte-fenêtre
Gaine technique	Fenêtre
Volet roulant	All. basse entre 0 et 50cm ht.
Surface inf. à 1,80 m	All. moyenne entre 50 et 150cm ht.
Frigo	All. haute entre 150 et 190cm ht.
Lave-vaisselle	Lave-linge
Four	Plaque de cuisson
Faux-plafond, soffite	Cloison démontable

Le terme "seuil" est utilisé pour une hauteur comprise entre 0 et 4 cm
Le terme "marche" est utilisé pour une hauteur > 4 m

Le mobilier et l'électroménager ne sont pas fournis. La SCI se réserve la possibilité d'apporter des modifications de dimensions et d'équipements en fonction des contraintes techniques de construction. Les retombées, poutres, soffites regards, édicules etc... prévus pour des raisons techniques de passage de réseaux et canalisation ne sont pas représentés sur le plan de vente et figurent aux documents techniques. --- L'aménagement des espaces verts est donné à titre indicatif. --- La SCI se réserve la possibilité d'apporter des modifications en fonction des contraintes techniques issues de l'étude de l'ingénieur VRD (escaliers, rampe, enrochement, murs de soutien de terre, nivellement de terrain, talus, différences de niveaux, réseaux, regard, collecteurs, ...) Les pentes des jardins seront adaptées aux contraintes techniques du site.



La surface des placards est incluse dans celle des pièces attenantes