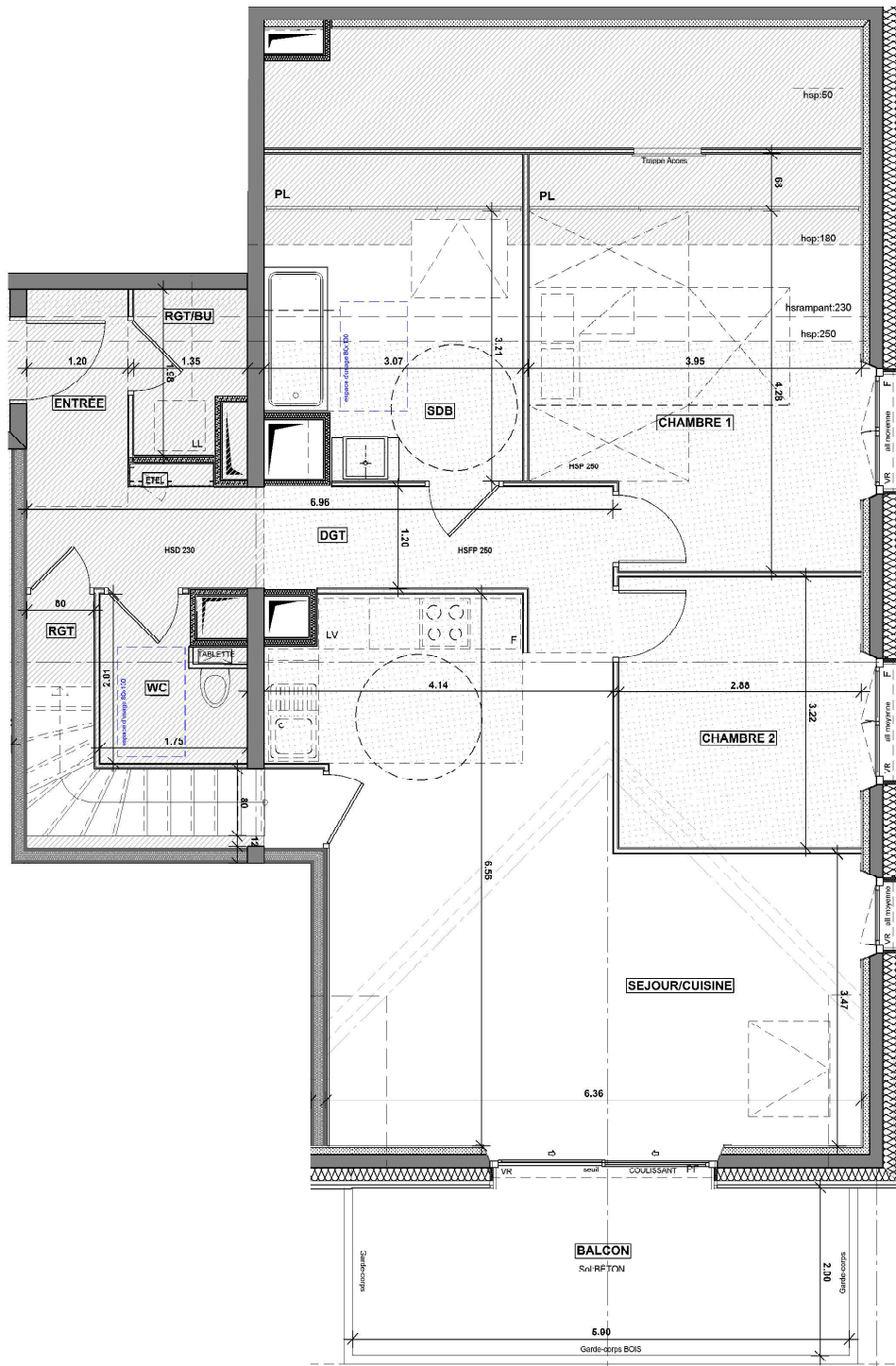


- Documents susceptibles de subir des modifications pour des raisons techniques ou architecturales.
 - Les éléments d'équipement figurant en caractères gras dans les plans, à titre indicatif et ne sont pas fournis.
 - Les éléments d'équipement figurant en caractères normaux dans les plans, à titre indicatif et ne sont pas fournis.
 - Les recoins, poutres, soffites, faux plafonds et canalisations ne sont pas tous représentés.
 - L'aménagement des espaces verts est donné à titre indicatif, la SCI se réserve la possibilité d'apporter des modifications en fonction des contraintes techniques, issues de l'étude de l'ingénieur VRD (escaliers, rampe, enrochement, murs de soutien de terre, nivellement de terrain, talus, défilés, des de niveaux, réseaux, collecteurs...).
 MENTION: Pour le respect de la réglementation sur l'accessibilité des personnes handicapées, les dimensions et l'accès à l'unité de vie ne doivent pas être réduit et l'espace de manœuvre situé derrière la porte palière doit être conservé.

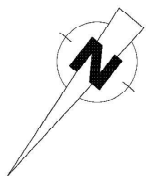
ACCES
LGT 03.09



LEGENDE

- VR Volet Roulant
- PF Porte-Fenêtre
- F Fenêtre
- All moyenne: hauteur entre 50 cm et 140cm
- PL Placard
- ETEL Tableau électrique
- VR Volet Roulant
- /// Faux Plafond
- /// Cloison démontable

Seuil = entre 0 et 4cm
 Marche, pour un balcon entre 4 et 15cm
 Marche, pour terrasse entre 1 et 20cm



**LES BALCONS
D'ARGENT**

OZ 3300

TRIGNAT 7 chemin du vieux chêne
 38240 Meylan
 UN ENGAGEMENT DE QUALITÉ. UNE SIGNATURE. Tel: 04.76.15.21.21

38 114 OZ en Oisans

REALISATION

REPÉRAGE



NIVEAU 3	03.09	T4 DUPLEX
----------	--------------	------------------

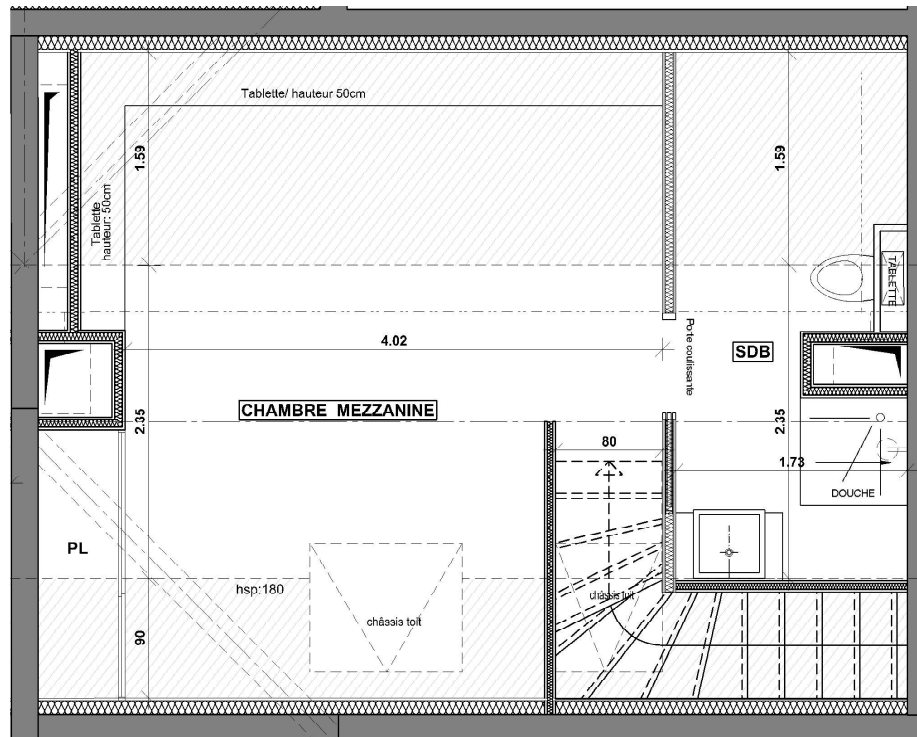
03.09	T4 Duplex	Hs 1,80m
Entrée	4,25 m ²	
Séjour - Cuisine	33,45 m ²	
Chambre 1	14,20 m ²	4,05 m ²
Chambre 2	9,25 m ²	
DGT	6,90 m ²	
SDB	8,30 m ²	2,80 m ²
WC	3,05 m ²	
RGT + BU	2,40 m ²	
RCT+DCT escaliers	2,05 m ²	
Chambre Mezzanine	10,25 m ²	9,50 m ²
SDB+WC Mezzanine	3,60 m ²	2,75 m ²
TOTAL niv bas	83,85 m ²	6,85 m ²
TOTAL niv haut	13,85 m ²	12,25 m ²
SURFACE HABITABLE	97,70 m²	19,10 m²

ANNEXE	
Balcon	11,80 m ²

*La surface des placards est incluse dans celle des pièces

03 DECEMBRE 2024
 MAJ 12/02/2025

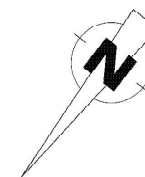
- Documents susceptibles de subir des modifications pour des raisons techniques ou architecturales.
 - Les éléments d'équipement figurant en caractères gras dans les plans, à titre indicatif et ne sont pas fournis.
 - Les travaux de finition, tels que peinture, plâtrerie, etc., sont à l'initiative de l'acheteur.
 - Les remontées, poutres, soffites, faux plafonds et canalisations ne sont pas tous représentés.
 - L'aménagement des espaces verts est donné à titre indicatif, la SCI se réserve la possibilité d'apporter des modifications en fonction des contraintes techniques, issues de l'étude de l'ingénieur VRD (escaliers, rampe, enrochement, murs de soutien de terre, nivellement de terrain, talus, affûts, des de niveaux, réseaux, regards, collecteurs...).
 MENTION: Pour le respect de la réglementation sur l'accessibilité des personnes handicapées, les dimensions et l'accès à l'un des de vie ne doivent pas être réduit et l'espace de manœuvre situé derrière la porte palière doit être conservé.



LEGENDE

- VR** Volet Roulant
- PF** Porte-f-enêtre
- F** Fenêtre
- Alt moyenne: hauteur entre 50 cm et 140cm
- PL** Placard
- ETEL** Tableau électrique
- VR** Volet Roulant
- Faux Plafond
- Cloison démontable

Seuil = entre 0 et 4cm
 Marche, pour un balcon entre 4 et 15cm
 Marche, pour terrasse entre 4 et 20cm



LES BALCONS D'ARGENT

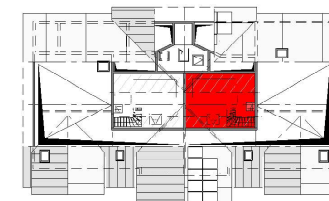
OZ 3300

TRIGNAT 7 chemin du vieux chêne
 38240 Meylan
 UN ENGAGEMENT DE QUALITÉ. UNE SIGNATURE. Tel: 04.76.15.21.21

38 114 OZ en Oisans

REALISATION

REPÉRAGE



NIVEAU 3 **03.09** T4 DUPLEX

03.09	T4 Duplex	Hs 1,80m
Entrée	4,25 m ²	
Séjour - Cuisine	33,45 m ²	
Chambre 1	14,20 m ²	4,05 m ²
Chambre 2	9,25 m ²	
DGT	6,90 m ²	
SDB	8,30 m ²	2,80 m ²
WC	3,05 m ²	
RGT + BU	2,40 m ²	
RCT+DCT escaliers	2,05 m ²	
Chambre Mezzanine	10,25 m ²	9,50 m ²
SDB+WC Mezzanine	3,60 m ²	2,75 m ²
TOTAL niv bas	83,85 m ²	6,85 m ²
TOTAL niv haut	13,85 m ²	12,25 m ²
SURFACE HABITABLE	97,70 m²	19,10 m²

ANNEXE	
Balcon	11,80 m ²

*La surface des placards est incluse dans celle des pièces

03 DECEMBRE 2024
 MAJ 12/02/2025