







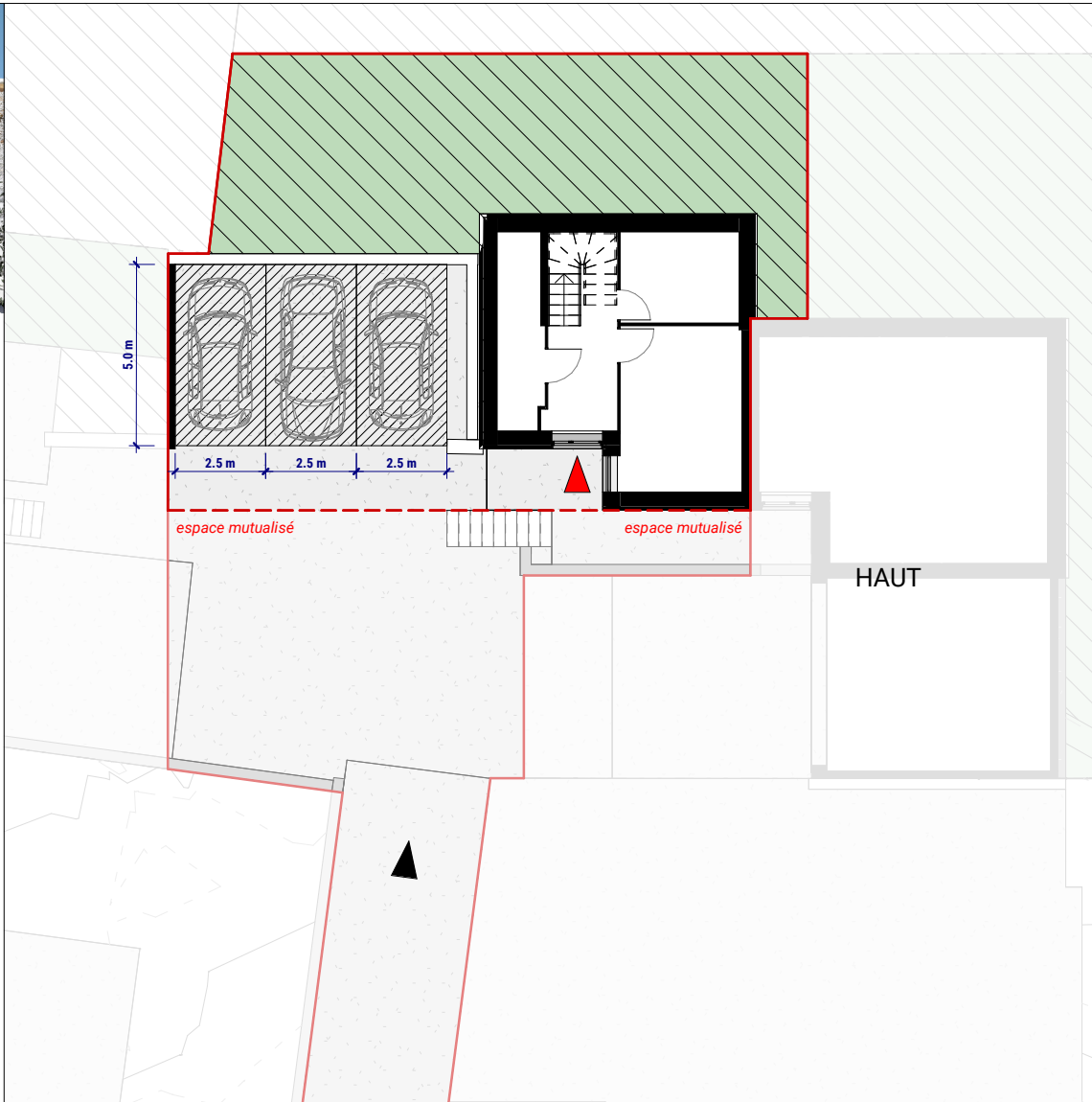
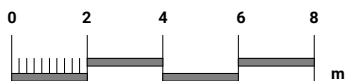
PLAN DE VENTE

Légende

-  Accès véhicule
-  Entrée piéton
-  Place parking extérieure
-  Place parking couverte

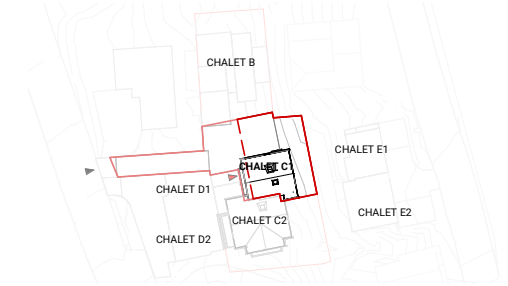
Surface habitable Logement : **126.40 m²**
 Surface H <1.80m : 8.60 m²
 Terrasse / balcon : 12.90 m²
 Annexe (loc tech. / buanderie) : 6.80 m²
 Stationnement : 41.30 m²
 Surface terrain : 206.30 m²

Echelle 1.200ème



PLAN DES ABORDS

Des modifications sont susceptibles d'être apportées à ce plan en fonction des nécessités techniques de la réalisation, administratives ou réglementaires tant en ce qui concerne les dimensions libres que les équipements.
 Les surfaces et hauteurs sous plafond indiquées sont approximatives. Les retombées, faux-plafonds, gaines techniques et soffites ainsi que l'emplacement des équipements sanitaires ne sont pas tous dessinés, ou le sont à titre indicatif.
 Les emplacements dévolus aux équipements ménagers et ceux liés au lavage du linge sont représentés sur le plan de vente en correspondance avec les différents raccordements en électricité et en eau.
 Aucun de ces éléments n'est fourni, à l'exception de ceux mentionnés dans le descriptif technique.



LES CAPRINS - Chalet C1

Route du Petit Plan / 38860 LES DEUX ALPES



sens
 montagne
 Architecture & Ingénierie

Maître d'ouvrage

TNR IMMO




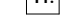







25/11/2024

Indice:



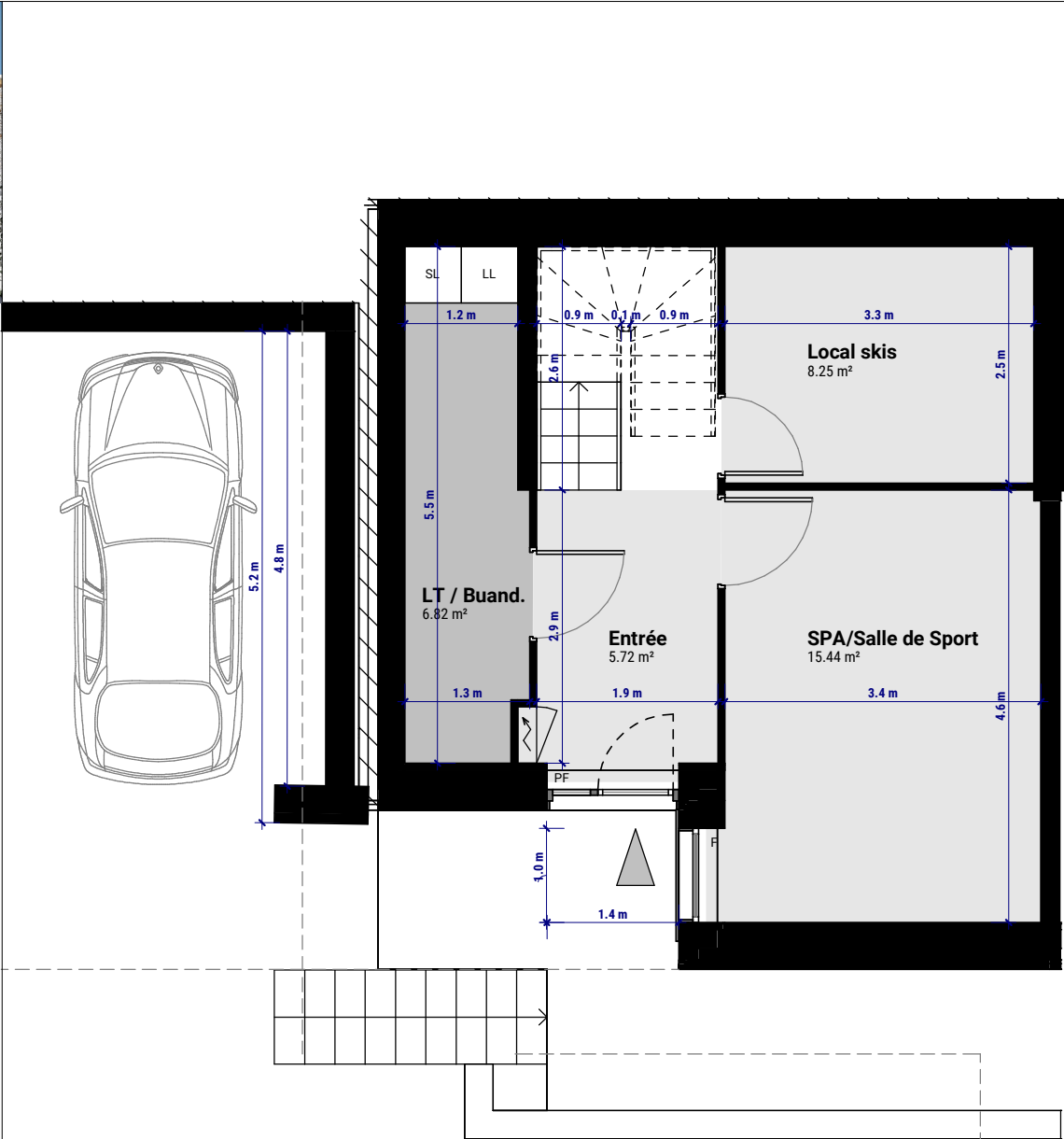
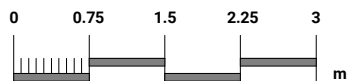
PLAN DE VENTE

Légende

-  Gaine technique
-  Tableau abonnée
-  Fr. Réfrigérateur
-  Plaque de cuisson
-  Évier
-  LV Lave Vaisselle
-  LL Lave Linge
-  FT Fenêtre de toit
-  F Fenêtre
-  PF Porte fenêtre
-  Soffite
-  1,80m Limite 1,80m

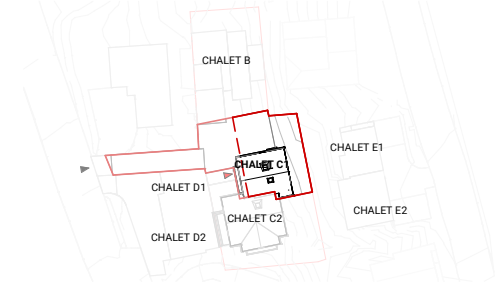
Surface habitable Logement : **126.40 m²**
 Surface H < 1.80m : 8.60 m²
 Terrasse / balcon : 12.90 m²
 Annexe (loc tech. / buanderie) : 6.80 m²
 Stationnement : 41.30 m²
 Surface terrain : 206.30 m²

Echelle 1.75ème



NIVEAU RDC

Des modifications sont susceptibles d'être apportées à ce plan en fonction des nécessités techniques de la réalisation, administratives ou réglementaires tant en ce qui concerne les dimensions libres que les équipements. Les surfaces et hauteurs sous plafond indiquées sont approximatives. Les retombées, faux-plafonds, gaines techniques et soffites ainsi que l'emplacement des équipements sanitaires ne sont pas tous dessinés, ou le sont à titre indicatif. Les emplacements dévolus aux équipements ménagers et ceux liés au lavage du linge sont représentés sur le plan de vente en correspondance avec les différents raccordements en électricité et en eau. Aucun de ces éléments n'est fourni, à l'exception de ceux mentionnés dans le descriptif technique.



LES CAPRINS - Chalet C1

Route du Petit Plan / 38860 LES DEUX ALPES



SURFACES CARREZ

Local skis	8.3 m ²
Entrée	5.7 m ²
SPA/Salle de Sport	15.4 m ²
	29.4 m ²
LT / Buand.	6.8 m ²
	6.8 m ²



Maître d'ouvrage

TNR IMMO


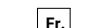
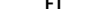


25/11/2024

Indice:



PLAN DE VENTE

Légende

-  Gaine technique
-  Tableau abonnée
-  Fr. Réfrigérateur
-  Plaque de cuisson
-  Évier
-  LV Lave Vaisselle
-  LL Lave Linge
-  FT Fenêtre de toit
-  F Fenêtre
-  PF Porte fenêtre
-  Soffite
-  1,80m Limite 1,80m

Surface habitable Logement : **126.40 m²**
 Surface H < 1.80m : 8.60 m²

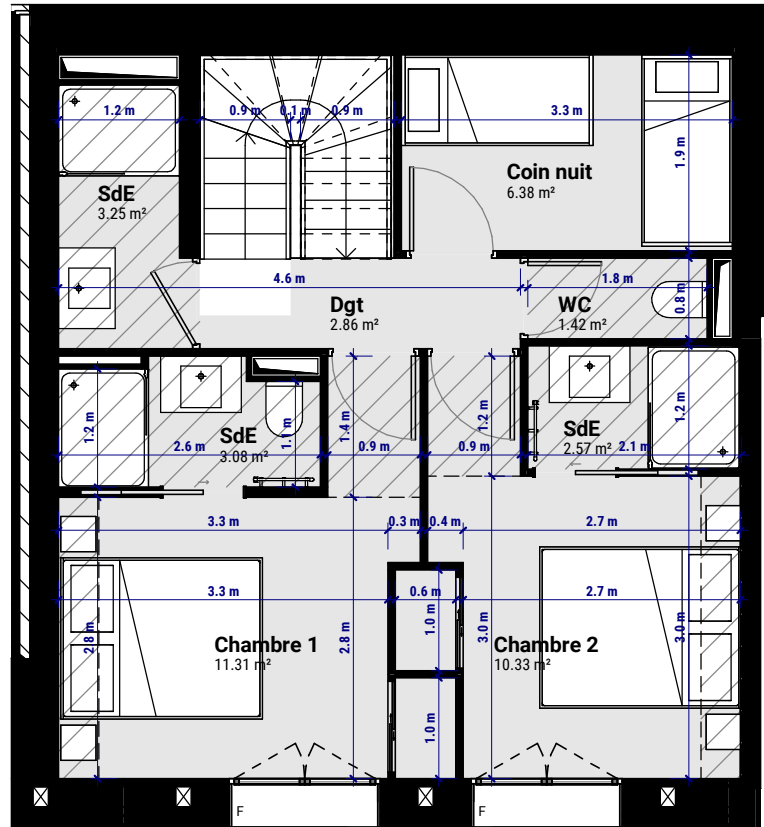
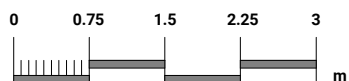
Terrasse / balcon : 12.90 m²

Annexe (loc tech. / buanderie) : 6.80 m²

Stationnement : 41.30 m²

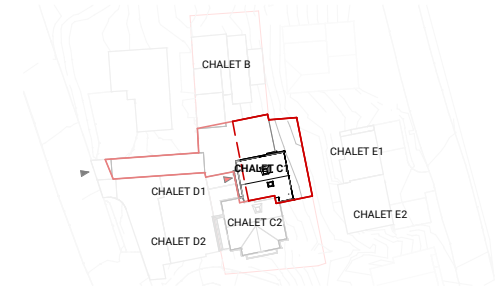
Surface terrain : 206.30 m²

Echelle 1.75ème



NIVEAU R+1

Des modifications sont susceptibles d'être apportées à ce plan en fonction des nécessités techniques de la réalisation, administratives ou réglementaires tant en ce qui concerne les dimensions libres que les équipements.
 Les surfaces et hauteurs sous plafond indiquées sont approximatives. Les retombées, faux-plafonds, gaines techniques et soffites ainsi que l'emplacement des équipements sanitaires ne sont pas tous dessinés, ou le sont à titre indicatif.
 Les emplacements dévolus aux équipements ménagers et ceux liés au lavage du linge sont représentés sur le plan de vente en correspondance avec les différents raccordements en électricité et en eau.
 Aucun de ces éléments n'est fourni, à l'exception de ceux mentionnés dans le descriptif technique.



LES CAPRINS - Chalet C1

Route du Petit Plan / 38860 LES DEUX ALPES



SURFACES CARREZ

Chambre 1	11.3 m ²
Chambre 2	10.3 m ²
Coin nuit	6.4 m ²
SdE	3.1 m ²
SdE	3.3 m ²
Dgt	2.9 m ²
SdE	2.6 m ²
WC	1.4 m ²
	41.2 m²

sens
 montagne
 Architecture & Ingénierie

Maître d'ouvrage

TNR IMMO

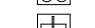
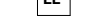
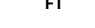

25/11/2024

Indice:



PLAN DE VENTE

Légende

-  Gaine technique
-  Tableau abonnée
-  Fr. Réfrigérateur
-  Plaque de cuisson
-  Évier
-  LV Lave Vaisselle
-  LL Lave Linge
-  FT Fenêtre de toit
-  F Fenêtre
-  PF Porte fenêtre
-  Soffite
-  1,80m Limite 1,80m

Surface habitable Logement : **126.40 m²**
 Surface H < 1.80m : 8.60 m²

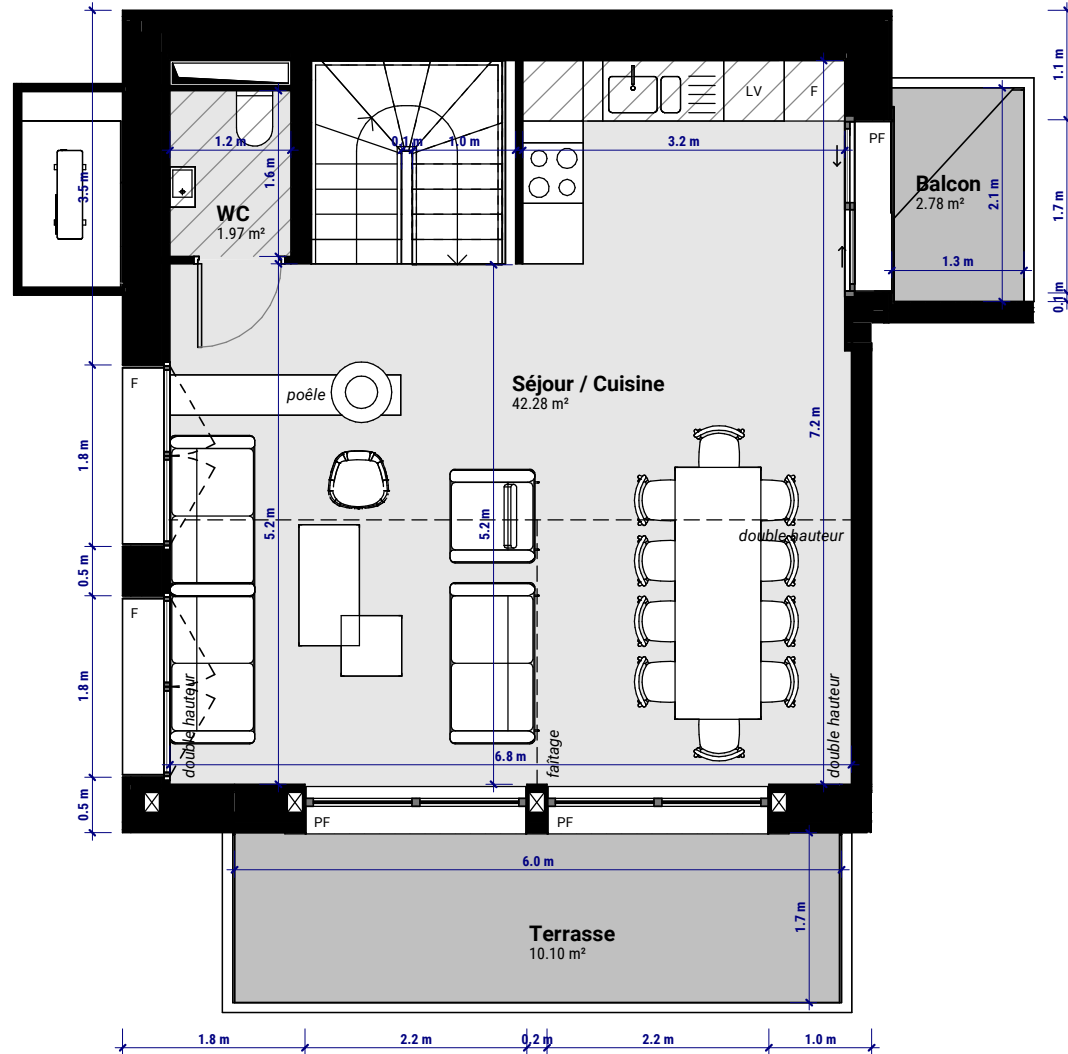
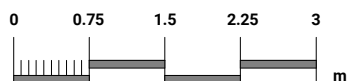
Terrasse / balcon : 12.90 m²

Annexe (loc tech. / buanderie) : 6.80 m²

Stationnement : 41.30 m²

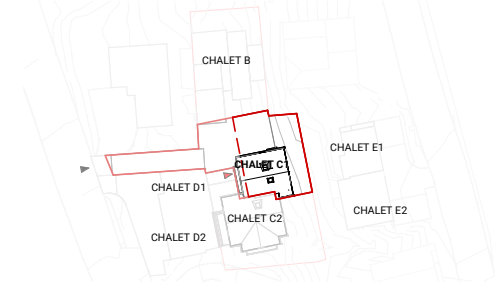
Surface terrain : 206.30 m²

Echelle 1.75ème



NIVEAU R+2

Des modifications sont susceptibles d'être apportées à ce plan en fonction des nécessités techniques de la réalisation, administratives ou réglementaires tant en ce qui concerne les dimensions libres que les équipements. Les surfaces et hauteurs sous plafond indiquées sont approximatives. Les retombées, faux-plafonds, gaines techniques et soffites ainsi que l'emplacement des équipements sanitaires ne sont pas tous dessinés, ou le sont à titre indicatif. Les emplacements dévolus aux équipements ménagers et ceux liés au lavage du linge sont représentés sur le plan de vente en correspondance avec les différents raccordements en électricité et en eau. Aucun de ces éléments n'est fourni, à l'exception de ceux mentionnés dans le descriptif technique.



LES CAPRINS - Chalet C1

Route du Petit Plan / 38860 LES DEUX ALPES



SURFACES CARREZ

Séjour / Cuisine	42.3 m ²
WC	2.0 m ²
Terrasse	10.1 m ²
Balcon	2.8 m ²
	12.9 m ²



Maître d'ouvrage

TNR IMMO



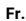


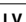
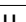





25/11/2024

Indice:



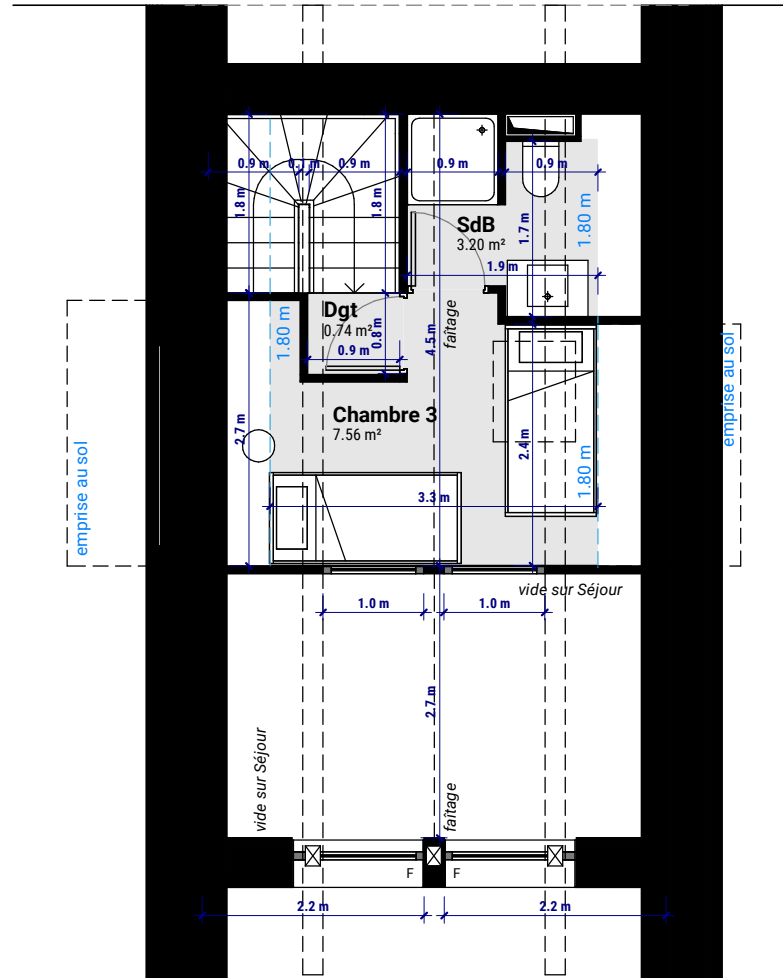
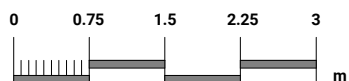
PLAN DE VENTE

Légende

-  Gaine technique
-  Tableau abonnée
-  Fr. Réfrigérateur
-  Plaque de cuisson
-  Évier
-  LV Lave Vaisselle
-  LL Lave Linge
-  FT Fenêtre de toit
-  F Fenêtre
-  PF Porte fenêtre
-  Soffite
-  Limite 1,80m

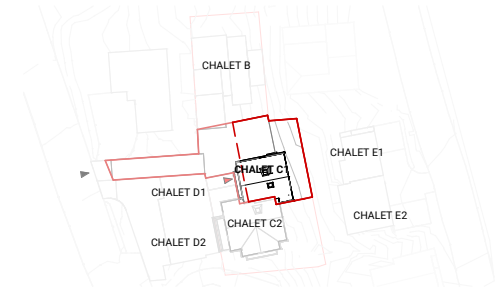
Surface habitable Logement : **126.40 m²**
 Surface H < 1.80m : 8.60 m²
 Terrasse / balcon : 12.90 m²
 Annexe (loc tech. / buanderie) : 6.80 m²
 Stationnement : 41.30 m²
 Surface terrain : 206.30 m²

Echelle 1.75ème



NIVEAU R+3

Des modifications sont susceptibles d'être apportées à ce plan en fonction des nécessités techniques de la réalisation, administratives ou réglementaires tant en ce qui concerne les dimensions libres que les équipements. Les surfaces et hauteurs sous plafond indiquées sont approximatives. Les retombées, faux-plafonds, gaines techniques et soffites ainsi que l'emplacement des équipements sanitaires ne sont pas tous dessinés, ou le sont à titre indicatif. Les emplacements dévolus aux équipements ménagers et ceux liés au lavage du linge sont représentés sur le plan de vente en correspondance avec les différents raccordements en électricité et en eau. Aucun de ces éléments n'est fourni, à l'exception de ceux mentionnés dans le descriptif technique.



LES CAPRINS - Chalet C1

Route du Petit Plan / 38860 LES DEUX ALPES



SURFACES CARREZ

SdB	3.2 m ²
Chambre 3	7.6 m ²
Dgt	0.7 m ²
	11.5 m ²

sens
 montagne
 Architecture & Ingénierie

Maître d'ouvrage

TNR IMMO

25/11/2024

Indice: