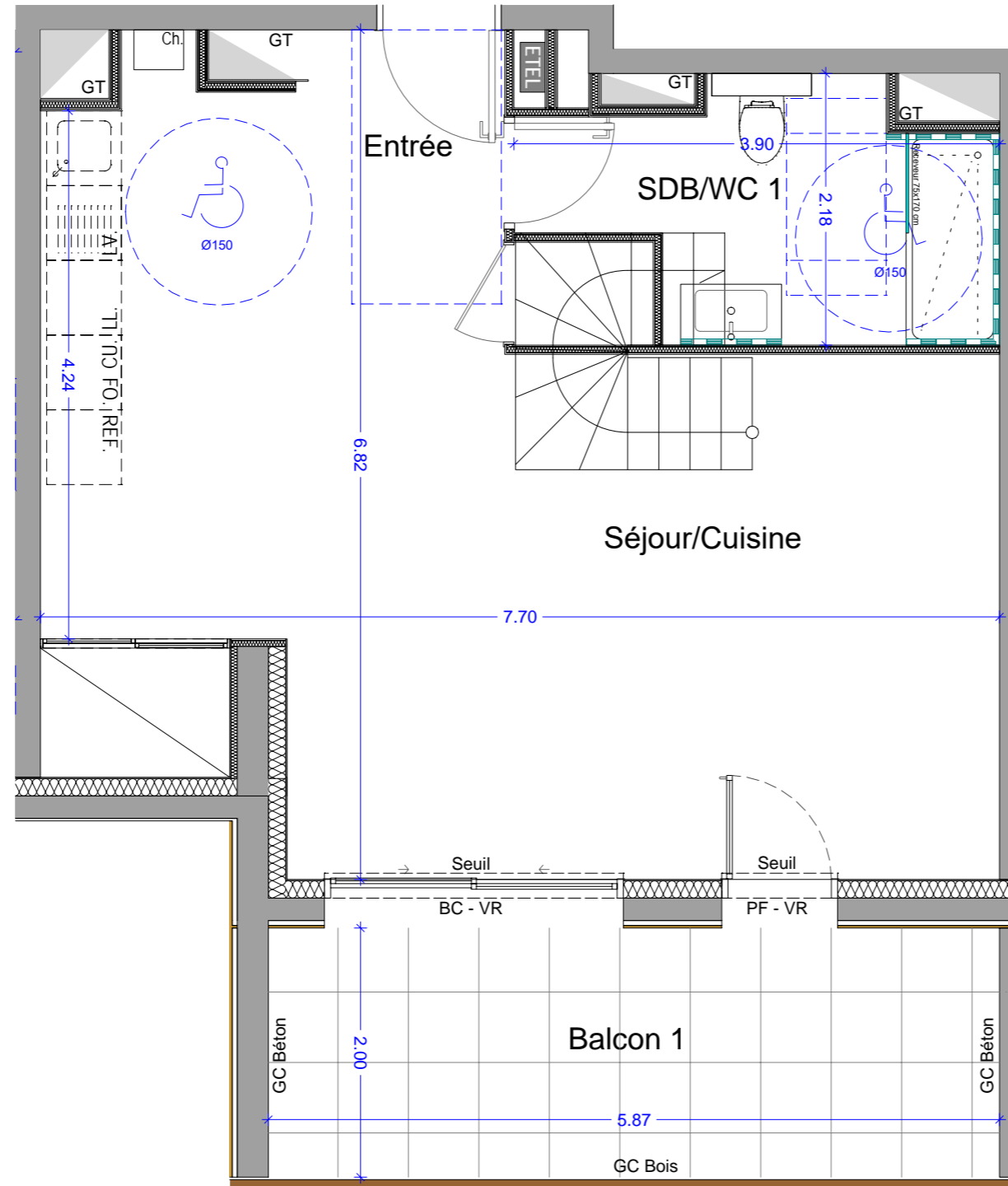


B.02.028

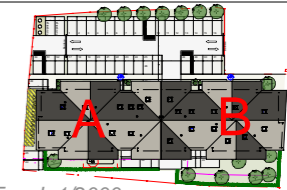


LEGENDE

| | | | |
|-----------------------|--------------------|--------------|----------------------------|
| ETEL | Tableau électrique | BC | Baie coulissante |
| PL | Placard | PF | Porte-fenêtre |
| GT | Gaine technique | F | Fenêtre |
| VR | Volet roulant | All. basse | entre 0 et 50cm ht. |
| Surface inf. à 1,80 m | | All. moyenne | entre 50 et 150cm ht. |
| | | All. haute | entre 150 et 190cm ht. |
| REF | Frigo | LL | Lave-linge |
| LV | Lave-vaisselle | CU | Plaque de cuisson |
| FO | Four | | Localisation de la faïence |
| | | | Cloison démontable |

Le terme "seuil" est utilisé pour une hauteur comprise entre 0 et 4 cm
Le terme "marche" est utilisé pour une hauteur > 4 m

Le mobilier et l'électroménager ne sont pas fournis. La SCI se réserve la possibilité d'apporter des modifications de dimensions et d'équipements en fonction des contraintes techniques de construction. Les retombées, poutres, soffites regards, édicules etc... prévus pour des raisons techniques de passage de réseaux et canalisation ne sont pas représentés sur le plan de vente et figurent aux documents techniques. --- L'aménagement des espaces verts est donné à titre indicatif. --- La SCI se réserve la possibilité d'apporter des modifications en fonction des contraintes techniques issues de l'étude de l'ingénieur VRD (escaliers, rampe, enrochement, murs de soutien de terre, nivellement de terrain, talus, différences de niveaux, réseaux, regard, collecteurs, ...) Les pentes des jardins seront adaptées aux contraintes techniques du site.



PLAN DE REPERAGE, ech. 1/2000



PLAN DE REPERAGE, ech. 1/1000

| N° | TYPE | BÂT | NIVEAU |
|----------------|------------|----------|------------------------|
| B.02.28 | T3D | B | R+2 Combles |

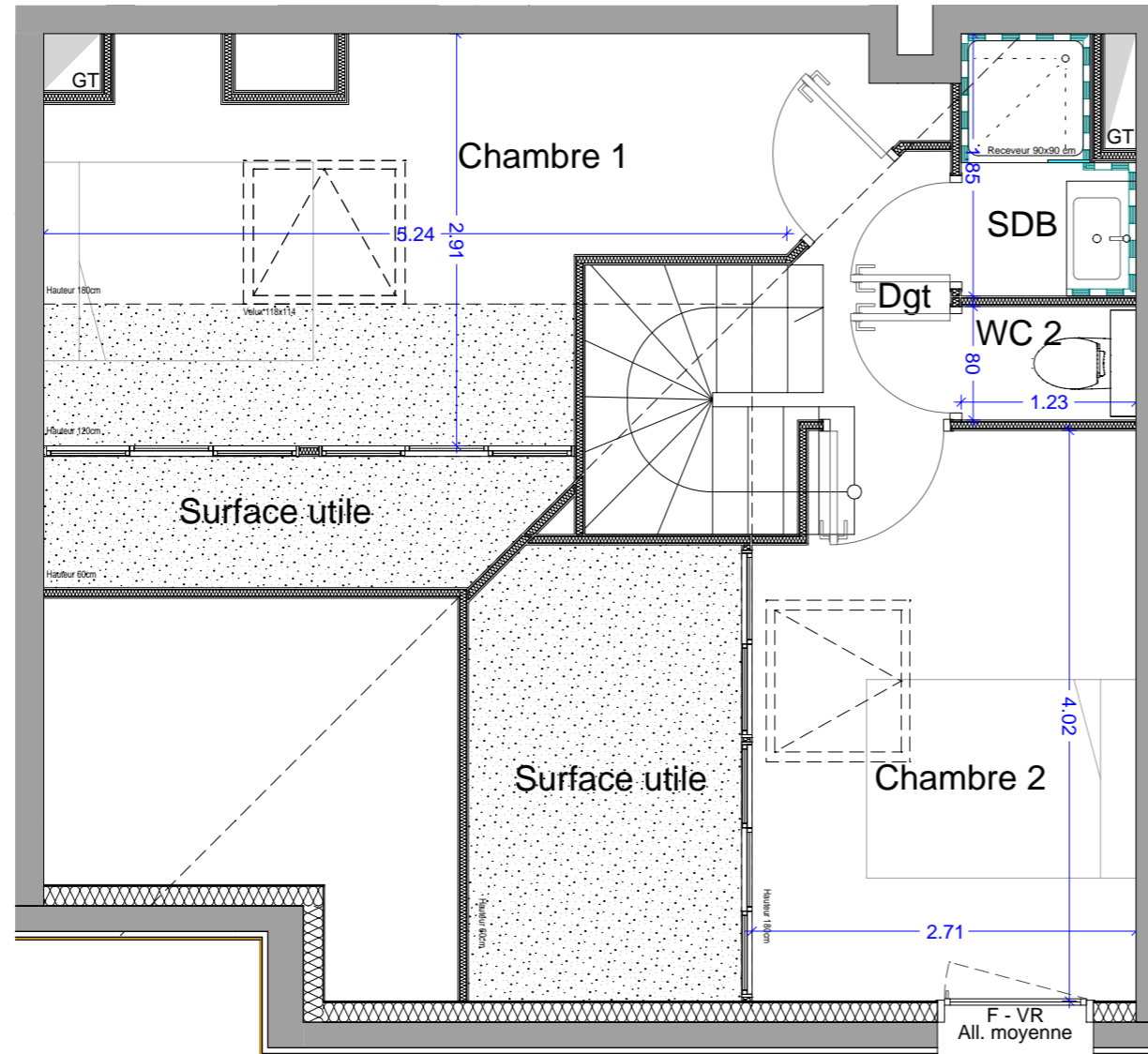
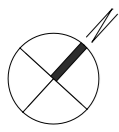
SURFACES HABITABLES

| | |
|----------------|----------------------|
| Séjour/Cuisine | 35.92 m ² |
| SDB/WC 1 | 6.45 m ² |
| Entrée | 2.42 m ² |
| Chambre 1 | 9.75 m ² |
| Chambre 2 | 10.57 m ² |
| SDB | 1.99 m ² |
| Dgt | 1.54 m ² |
| WC 2 | 0.99 m ² |
| Surface utile | 13.04 m ² |

TOTAL 69.63 m²

Balcon 1 11.74 m²

La surface des placards est incluse dans celle des pièces attenantes

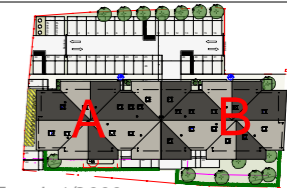


LEGENDE

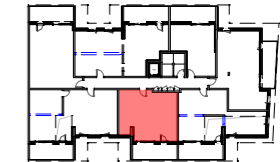
| | | | |
|------|-----------------------|--------------|----------------------------|
| ETEL | Tableau électrique | BC | Baie coulissante |
| PL | Placard | PF | Porte-fenêtre |
| GT | Gaine technique | F | Fenêtre |
| VR | Volet roulant | All. basse | entre 0 et 50cm ht. |
| | | All. moyenne | entre 50 et 150cm ht. |
| | | All. haute | entre 150 et 190cm ht. |
| | Surface inf. à 1,80 m | | |
| REF | Frigo | LL | Lave-linge |
| LV | Lave-vaisselle | CU | Plaque de cuisson |
| FO | Four | | Localisation de la faïence |
| | Faux-plafond, soffite | | Cloison démontable |

Le terme "seuil" est utilisé pour une hauteur comprise entre 0 et 4 cm
Le terme "marche" est utilisé pour une hauteur > 4 m

Le mobilier et l'électroménager ne sont pas fournis. La SCI se réserve la possibilité d'apporter des modifications de dimensions et d'équipements en fonction des contraintes techniques de construction. Les retombées, poutres, soffites regards, édicules etc... prévus pour des raisons techniques de passage de réseaux et canalisation ne sont pas représentés sur le plan de vente et figurent aux documents techniques. --- L'aménagement des espaces verts est donné à titre indicatif. --- La SCI se réserve la possibilité d'apporter des modifications en fonction des contraintes techniques issues de l'étude de l'ingénieur VRD (escaliers, rampe, enrochement, murs de soutien de terre, nivellement de terrain, talus, différences de niveaux, réseaux, regard, collecteurs, ...) Les pentes des jardins seront adaptées aux contraintes techniques du site.



PLAN DE REPERAGE, ech. 1/2000



PLAN DE REPERAGE, ech. 1/1000

| N° | TYPE | BÂT | NIVEAU |
|----------------|------------|----------|------------------------|
| B.02.28 | T3D | B | R+2 Combles |

SURFACES HABITABLES

| | |
|----------------|----------------------------|
| Séjour/Cuisine | 35.92 m ² |
| SDB/WC 1 | 6.45 m ² |
| Entrée | 2.42 m ² |
| Chambre 1 | 9.75 m ² |
| Chambre 2 | 10.57 m ² |
| SDB | 1.99 m ² |
| Dgt | 1.54 m ² |
| WC 2 | 0.99 m ² |
| Surface utile | 13.04 m ² |
| TOTAL | 69.63 m² |
| Balcon 1 | 11.74 m ² |

La surface des placards est incluse dans celle des pièces attenantes