







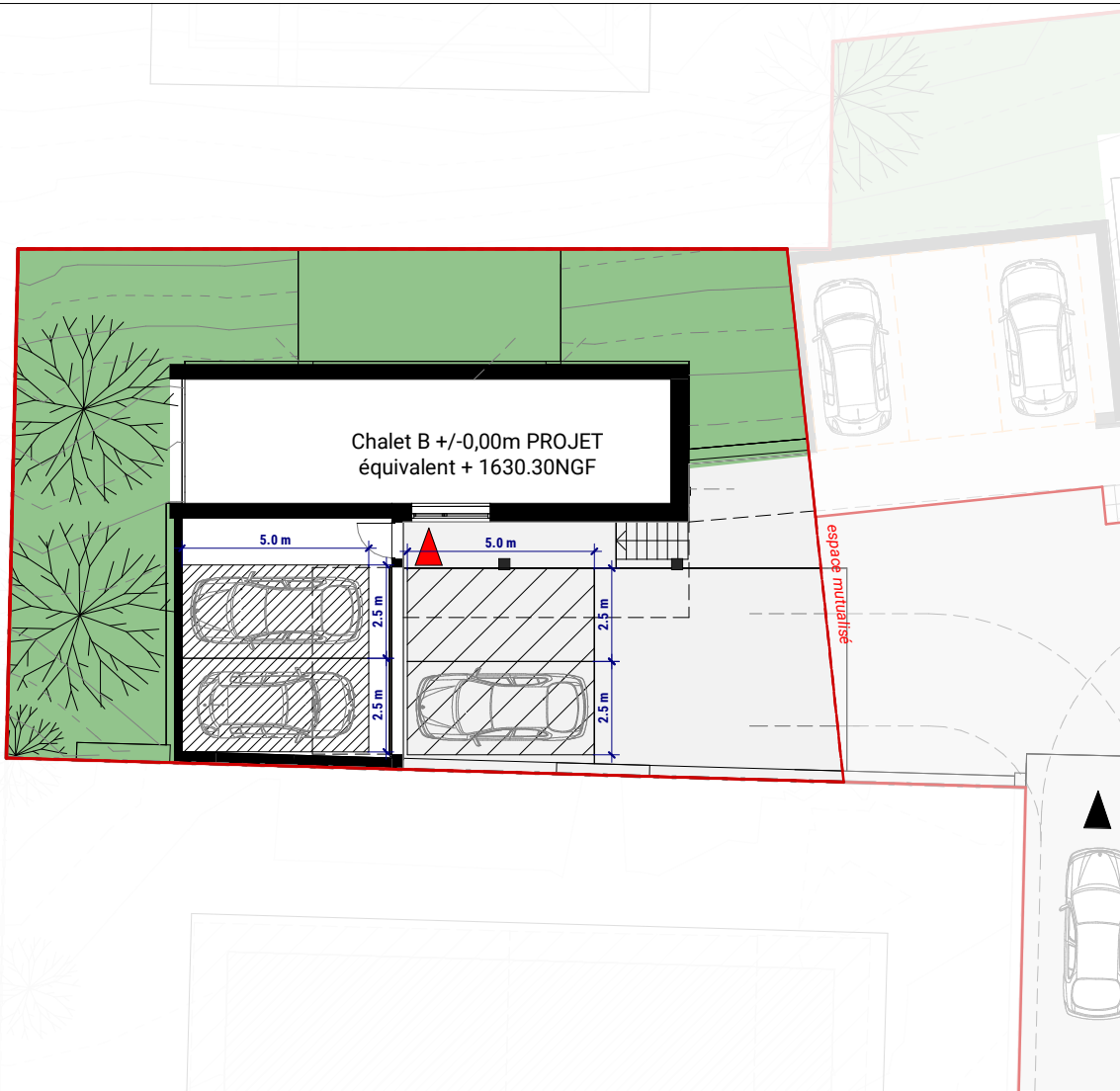
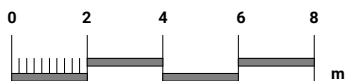
PLAN DE VENTE

Légende

-  Accès véhicule
-  Entrée piéton
-  Place parking extérieure
-  Place parking couverte

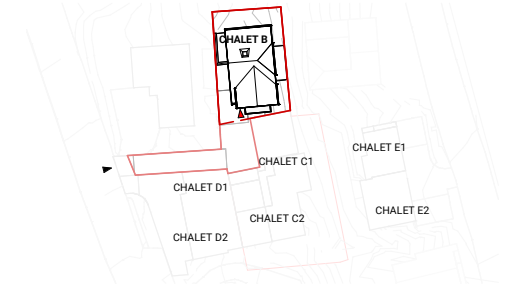
Surface habitable Logement : **157.00 m²**
 Surface H < 1.80m : 7.50 m²
 Terrasse : 12.40 m²
 Annexe (loc. technique) : 10.50 m²
 Garage (+ vélos) : 35.60 m²
 Surface terrain : 299.30 m²

Echelle 1.200ème



PLAN DES ABORDS

Des modifications sont susceptibles d'être apportées à ce plan en fonction des nécessités techniques de la réalisation, administratives ou réglementaires tant en ce qui concerne les dimensions libres que les équipements. Les surfaces et hauteurs sous plafond indiquées sont approximatives. Les retombées, faux-plafonds, gaines techniques et soffites ainsi que l'emplacement des équipements sanitaires ne sont pas tous dessinés, ou le sont à titre indicatif. Les emplacements dévolus aux équipements ménagers et ceux liés au lavage du linge sont représentés sur le plan de vente en correspondance avec les différents raccordements en électricité et en eau. Aucun de ces éléments n'est fourni, à l'exception de ceux mentionnés dans le descriptif technique.



LES CAPRINS - Chalet B

Route du Petit Plan / 38860 LES DEUX ALPES



sens
 montagne
 Architecture & Ingénierie

Maître d'ouvrage

TNR IMMO





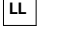



25/11/2024

Indice:



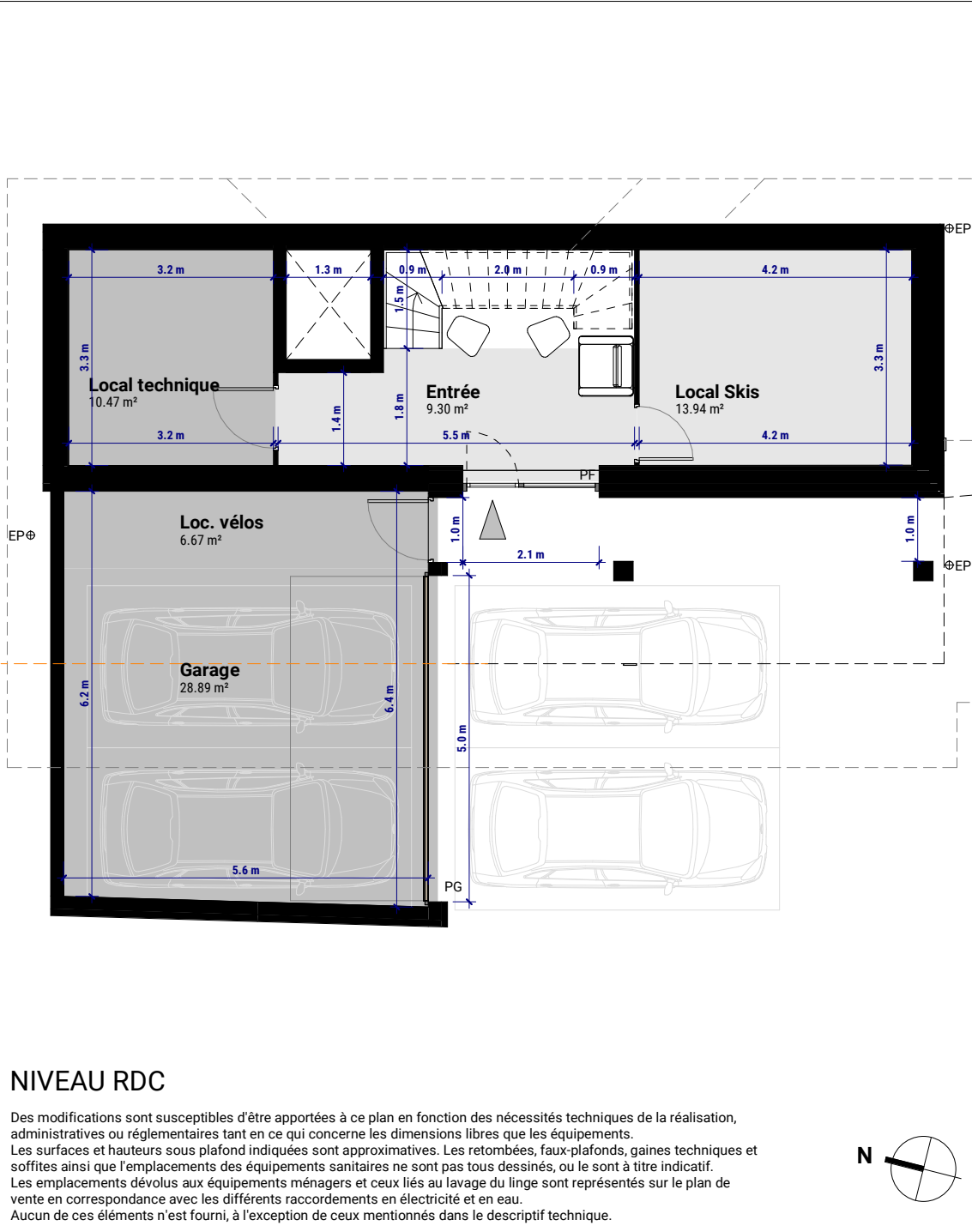
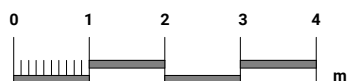
PLAN DE VENTE

Légende

-  Gaine technique
-  Tableau abonnée
-  Fr. Réfrigérateur
-  Plaque de cuisson
-  Évier
-  LV Lave Vaisselle
-  LL Lave Linge
-  FT Fenêtre de toit
-  F Fenêtre
-  PF Porte fenêtre
-  Soffite
-  1,80m Limite 1,80m

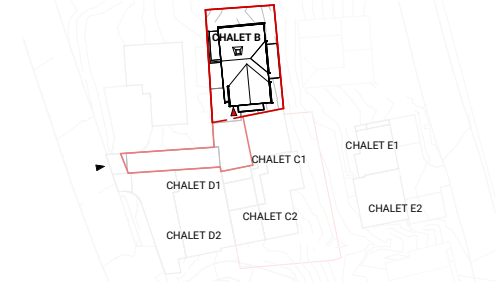
Surface habitable Logement : **157.00 m²**
 Surface H < 1.80m : 7.50 m²
 Terrasse : 12.40 m²
 Annexe (loc. technique) : 10.50 m²
 Garage (+ vélos) : 35.60 m²
 Surface terrain : 299.30 m²

Echelle 1.100ème



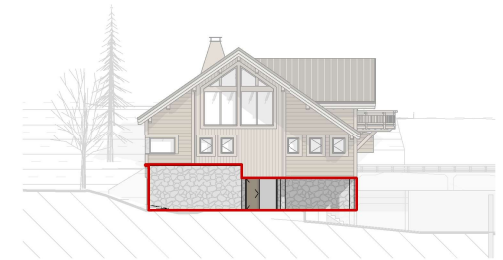
NIVEAU RDC

Des modifications sont susceptibles d'être apportées à ce plan en fonction des nécessités techniques de la réalisation, administratives ou réglementaires tant en ce qui concerne les dimensions libres que les équipements.
 Les surfaces et hauteurs sous plafond indiquées sont approximatives. Les retombées, faux-plafonds, gaines techniques et soffites ainsi que l'emplacement des équipements sanitaires ne sont pas tous dessinés, ou le sont à titre indicatif.
 Les emplacements dévolus aux équipements ménagers et ceux liés au lavage du linge sont représentés sur le plan de vente en correspondance avec les différents raccordements en électricité et en eau.
 Aucun de ces éléments n'est fourni, à l'exception de ceux mentionnés dans le descriptif technique.



LES CAPRINS - Chalet B

Route du Petit Plan / 38860 LES DEUX ALPES



SURFACES CARREZ

| | |
|-----------------|---------------------|
| Local Skis | 13.9 m ² |
| Entrée | 9.3 m ² |
| | 23.2 m ² |
| Garage | 28.9 m ² |
| Loc. vélos | 6.7 m ² |
| | 35.6 m ² |
| Local technique | 10.5 m ² |
| | 10.5 m ² |

sens
 montagne
 Architecture & Ingénierie

Maître d'ouvrage

TNR IMMO


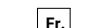
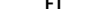


25/11/2024

Indice:



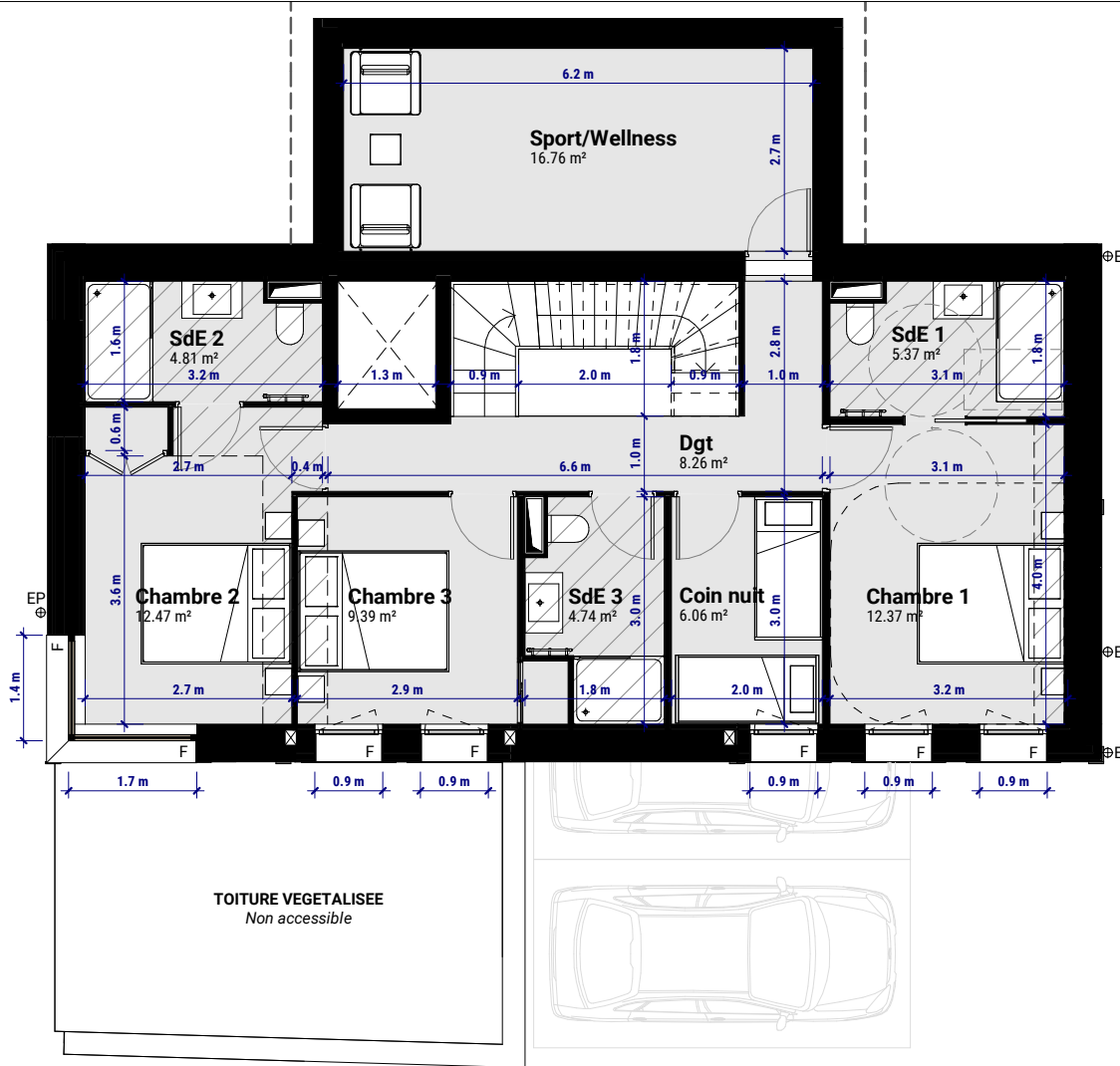
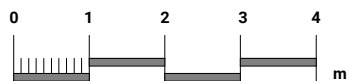
PLAN DE VENTE

Légende

-  Gaine technique
-  Tableau abonnée
-  Fr. Réfrigérateur
-  Plaque de cuisson
-  Évier
-  LV Lave Vaisselle
-  LL Lave Linge
-  FT Fenêtre de toit
-  F Fenêtre
-  PF Porte fenêtre
-  Soffite
-  — 1,80m — Limite 1,80m

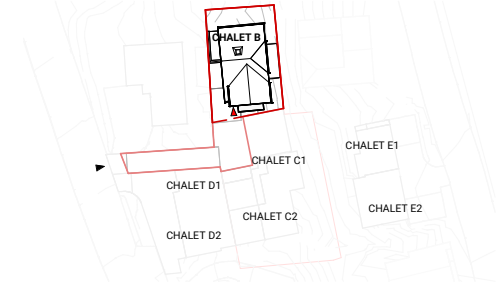
Surface habitable Logement : **157.00 m²**
 Surface H < 1.80m : 7.50 m²
 Terrasse : 12.40 m²
 Annexe (loc. technique) : 10.50 m²
 Garage (+ vélos) : 35.60 m²
 Surface terrain : 299.30 m²

Echelle 1.100ème



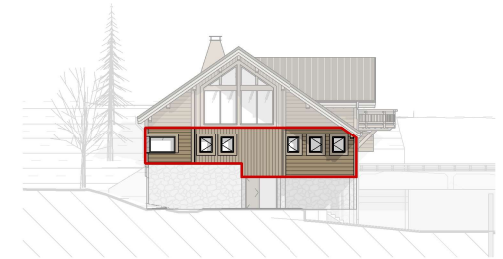
NIVEAU R+1

Des modifications sont susceptibles d'être apportées à ce plan en fonction des nécessités techniques de la réalisation, administratives ou réglementaires tant en ce qui concerne les dimensions libres que les équipements.
 Les surfaces et hauteurs sous plafond indiquées sont approximatives. Les retombées, faux-plafonds, gaines techniques et soffites ainsi que l'emplacement des équipements sanitaires ne sont pas tous dessinés, ou le sont à titre indicatif.
 Les emplacements dévolus aux équipements ménagers et ceux liés au lavage du linge sont représentés sur le plan de vente en correspondance avec les différents raccordements en électricité et en eau.
 Aucun de ces éléments n'est fourni, à l'exception de ceux mentionnés dans le descriptif technique.



LES CAPRINS - Chalet B

Route du Petit Plan / 38860 LES DEUX ALPES



SURFACES CARREZ

| | |
|----------------|---------------------------|
| Sport/Wellness | 16.8 m ² |
| Chambre 2 | 12.5 m ² |
| Chambre 1 | 12.4 m ² |
| Chambre 3 | 9.4 m ² |
| Dgt | 8.3 m ² |
| Coin nuit | 6.1 m ² |
| SdE 1 | 5.4 m ² |
| SdE 2 | 4.8 m ² |
| SdE 3 | 4.7 m ² |
| Total | 80.2 m² |



Maître d'ouvrage

TNR IMMO

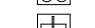
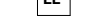
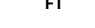

25/11/2024

Indice:



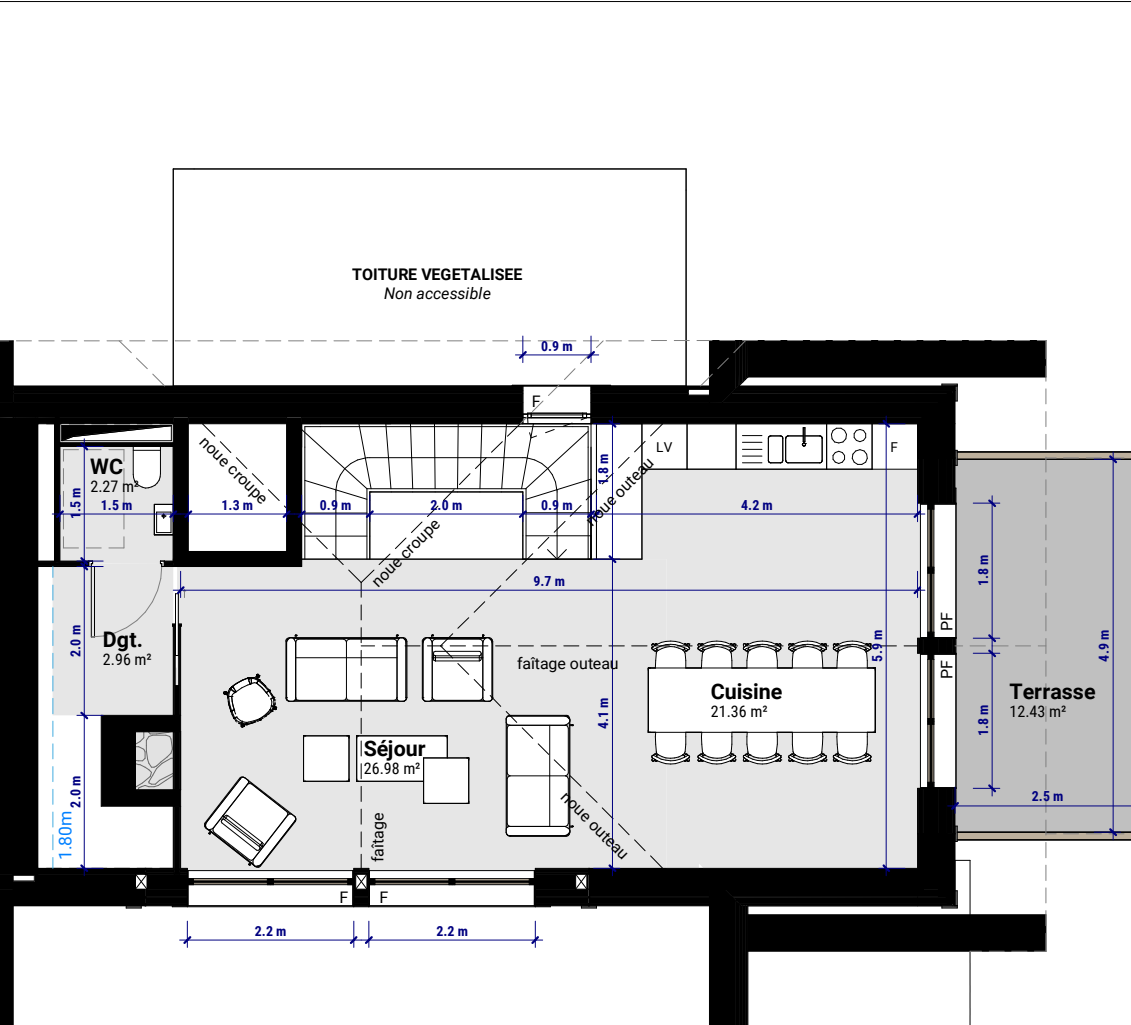
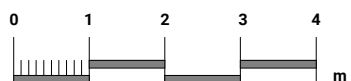
PLAN DE VENTE

Légende

-  Gaine technique
-  Tableau abonnée
-  Fr. Réfrigérateur
-  Plaque de cuisson
-  Évier
-  LV Lave Vaisselle
-  LL Lave Linge
-  FT Fenêtre de toit
-  F Fenêtre
-  PF Porte fenêtre
-  Soffite
-  1,80m Limite 1,80m

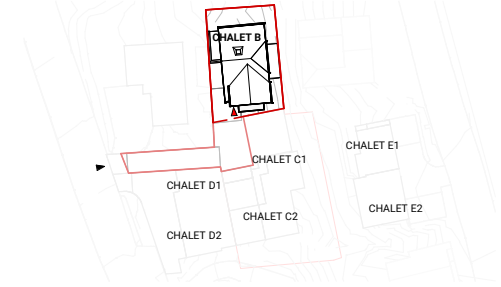
Surface habitable Logement : **157.00 m²**
 Surface H < 1.80m : 7.50 m²
 Terrasse : 12.40 m²
 Annexe (loc. technique) : 10.50 m²
 Garage (+ vélos) : 35.60 m²
 Surface terrain : 299.30 m²

Echelle 1.100ème



NIVEAU R+2

Des modifications sont susceptibles d'être apportées à ce plan en fonction des nécessités techniques de la réalisation, administratives ou réglementaires tant en ce qui concerne les dimensions libres que les équipements. Les surfaces et hauteurs sous plafond indiquées sont approximatives. Les retombées, faux-plafonds, gaines techniques et soffites ainsi que l'emplacement des équipements sanitaires ne sont pas tous dessinés, ou le sont à titre indicatif. Les emplacements dévolus aux équipements ménagers et ceux liés au lavage du linge sont représentés sur le plan de vente en correspondance avec les différents raccordements en électricité et en eau. Aucun de ces éléments n'est fourni, à l'exception de ceux mentionnés dans le descriptif technique.



LES CAPRINS - Chalet B

Route du Petit Plan / 38860 LES DEUX ALPES



SURFACES CARREZ

| | |
|----------|---------------------|
| Séjour | 27.0 m ² |
| Cuisine | 21.4 m ² |
| Dgt. | 3.0 m ² |
| WC | 2.3 m ² |
| | 53.6 m ² |
| Terrasse | 12.4 m ² |
| | 12.4 m ² |

sens
 montagne
 Architecture & Ingénierie

Maître d'ouvrage

TNR IMMO

25/11/2024

Indice: