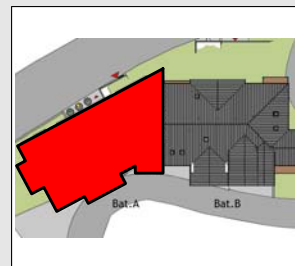




PLAN DE PRE-COMMERCIALISATION

Résidence "OSM'OZ"

Route du Pré Genty - 38114 OZ-EN-OISANS



BATIMENT A NIVEAU 6 T4

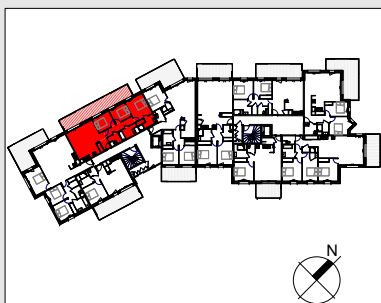
203 - A

ENTREE	3,3 m ²
SEJOUR/CUISINE	27,0 m ²
CHAMBRE 1	13,9 m ²
DOUCHE	4,3 m ²
CHAMBRE 2	7,9 m ²
CHAMBRE 3	8,2 m ²
SDB	5,2 m ²
WC	2,9 m ²
DGT	6,6 m ²
	79,3 m ²

BALCON	28,3 m ²
	28,3 m ²

Garage n° Oui Non

Parking n° Oui Non



Légende

 Faux plafond et soffite
 TA  Tableau d'abonné

