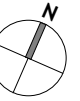
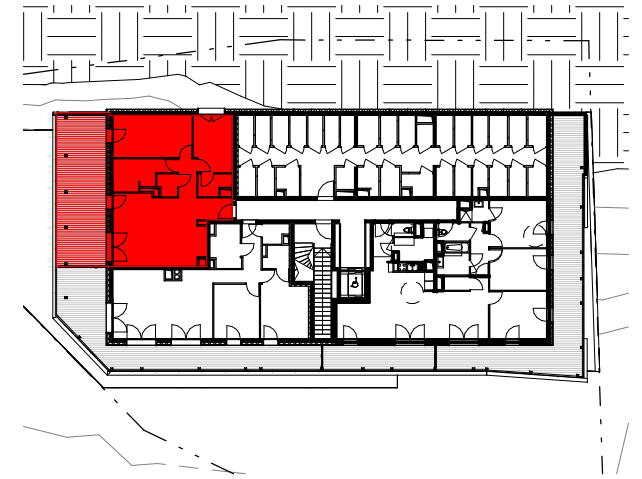




Rue des Biolles - CHAMROUSSE



## LOT L1 1er étage

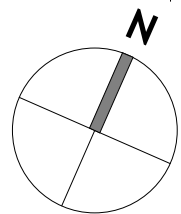
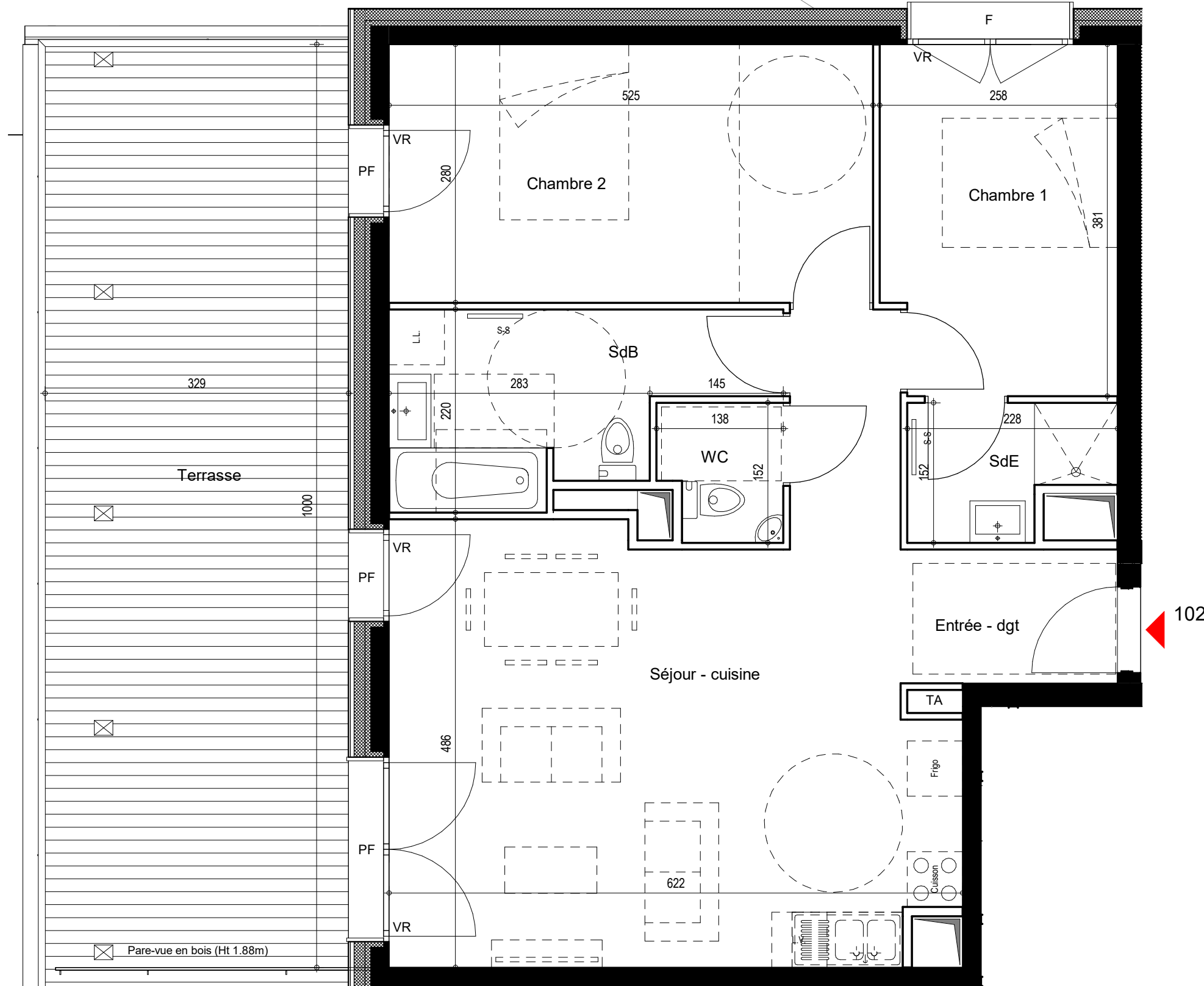
### 102 - 3 pièces

|                          |                      |
|--------------------------|----------------------|
| Entrée - dgt             | 7.40 m <sup>2</sup>  |
| Séjour - cuisine         | 26.50 m <sup>2</sup> |
| Chambre 1                | 9.53 m <sup>2</sup>  |
| Chambre 2                | 14.69 m <sup>2</sup> |
| SdB                      | 7.18 m <sup>2</sup>  |
| SdE                      | 2.90 m <sup>2</sup>  |
| WC                       | 1.90 m <sup>2</sup>  |
| Surface totale habitable | 70.09 m <sup>2</sup> |
| Terrasse                 | 31.48 m <sup>2</sup> |

Date : 27-02-2023

#### LEGENDE :

|      |                |     |               |
|------|----------------|-----|---------------|
| L.V. | Lave-vaisselle | F   | Fenêtre       |
| L.L. | Lave-linge     | PF  | Porte-fenêtre |
| TA   | Tableau abonné | VR  | Volet roulant |
| HSFP | Hauteur Sous   | HSR | Hauteur Sous  |
|      | Faux-Plafond   |     | Rampant       |



**NOTA :** Des modifications sont susceptibles d'être apportées à ce plan en fonction des nécessités techniques, réglementaires, ou administratives de la réalisation tant en ce qui concerne les dimensions libres que les équipements et réseaux divers, la position des baies, appareillages sanitaires et électriques (mobilier et électroménager non fournis). Les surfaces et hauteurs sous plafond ainsi que les hauteurs de seuils ou d'allèges indiquées sont approximatives. Il est admis une tolérance de 5% par rapport à la surface habitable globale du logement. Les retombées, soffites, faux-plafonds, trappes de visite, ainsi que l'emplacement des équipements ne sont pas tous figurés ou le sont à titre indicatif. Les plantations ne sont pas contractuelles. La surface des placards est comprise dans la surface des pièces attenantes.