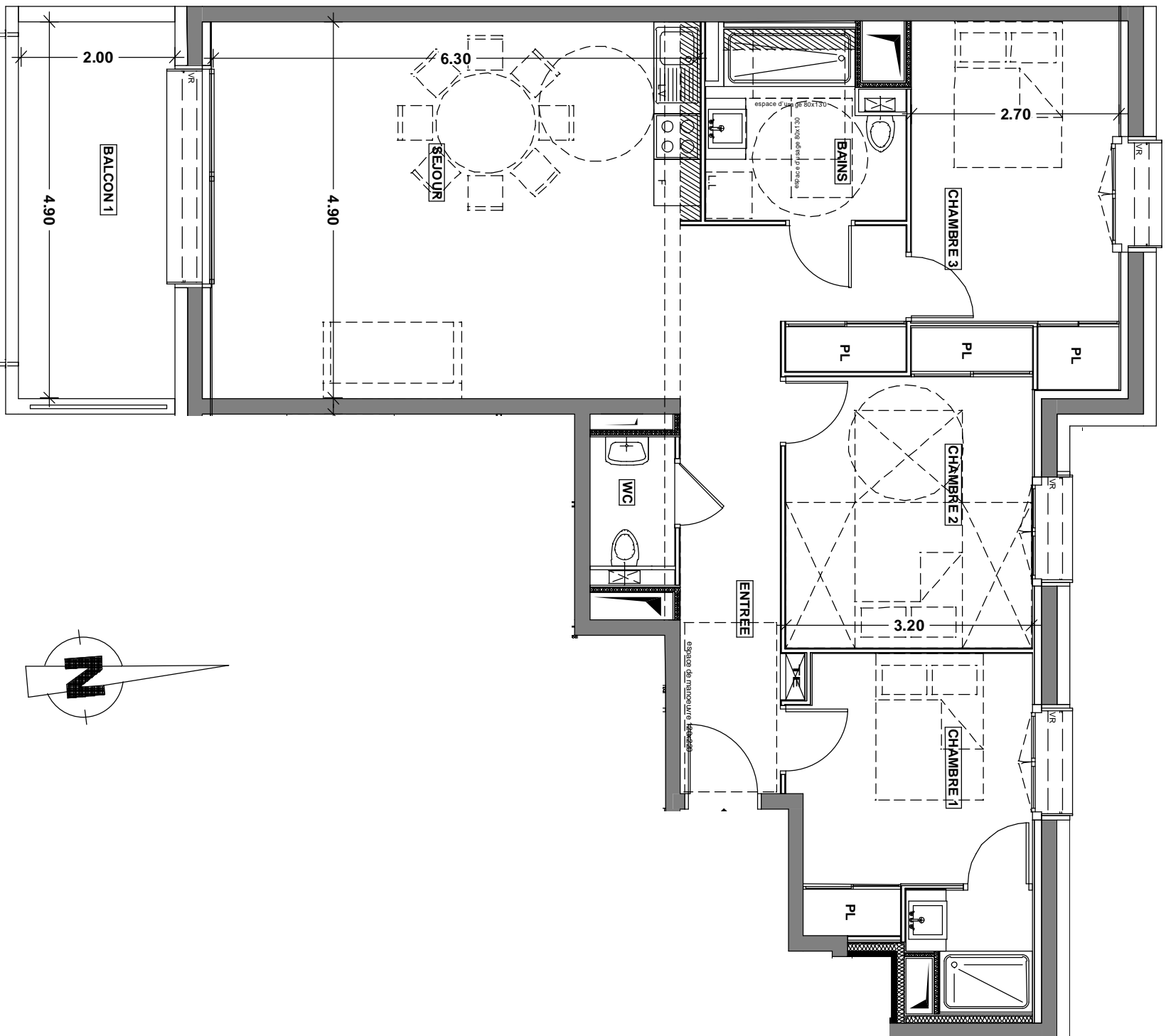


- Documents susceptibles de subir des modifications pour des raisons techniques ou architecturales.
- Les éléments d'équipement figurant en pointillé sont donnés à titre indicatif et ne sont pas fournis.
- Les cotes, les surfaces ainsi que la position des éléments techniques sont donnés sous réserve des impératifs de construction et des tolérances d'exécution.
- Les retombées, poutres, soffites, faux plafonds et canalisations ne sont pas tous représentés.
- L'aménagement des espaces verts est donné à titre indicatif, la SCI se réserve la possibilité d'apporter des modifications en fonction des contraintes techniques, issues de l'étude de l'ingénieur VRD (escaliers, rampe, enrochement, murs de soutien de terre, nivellement de terrain, talus, différenciels de niveaux, réseaux, regards, collecteurs..)

MENTION: Pour le respect de la réglementation sur l'accessibilité des personnes handicapées, les dimensions et l'accès à l'unité de vie ne doivent pas être réduits et l'espace de manoeuvre situé derrière la porte palière doit être conservé.



## DOCUMENT PROVISOIRE

*L'Orée des Pistes*

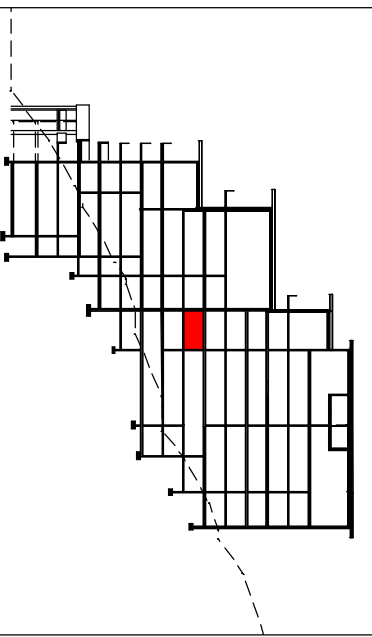
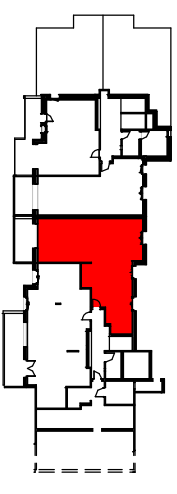
**Agence Vendéenne Immobilier Montage**  
 Votre agent immobilier en Oisans  
 Résidence les MYRTILLES 38114 OZ  
 29 avenue de la République 38520 Bourg d'Oisans  
 Tél: 33 (0)4.76.80.21.19 / 33 (0)6 12 32 18 21

**TRIGNAT**  
 LES ENCADREMENTS DE QUALITÉ. UNE SPÉCIALITÉ.  
 29 avenue de l'Obiou 38700 LA TRONCHE  
 Tél: 04.76.15.21.21

REALISATION

COMMERCIALISATION

ZAC de L'Oimet 38 114 OZ en Oisans



BÂTIMENT 2	<b>2.08.23</b>
NIVEAU 8	T4

### SURFACES HABITABLES

ENTREE +PL	12,35 m <sup>2</sup>
SEJOUR/CUISINE	30,85 m <sup>2</sup>
CHAMBRE 1 +PL	10,00 m <sup>2</sup>
CHAMBRE 2 +PL	12,40 m <sup>2</sup>
CHAMBRE 3 +PL	11,50 m <sup>2</sup>
SDB	5,75 m <sup>2</sup>
WC	1,85 m <sup>2</sup>
TOIL. chambre 1	2,25 m <sup>2</sup>
<b>TOTAL</b>	<b>86,95 m<sup>2</sup></b>

### SURFACES ANNEXES

BALCON	9,50 m <sup>2</sup>
--------	---------------------

\* La surface des placards est incluse dans celle des pièces

**31 août 2017**