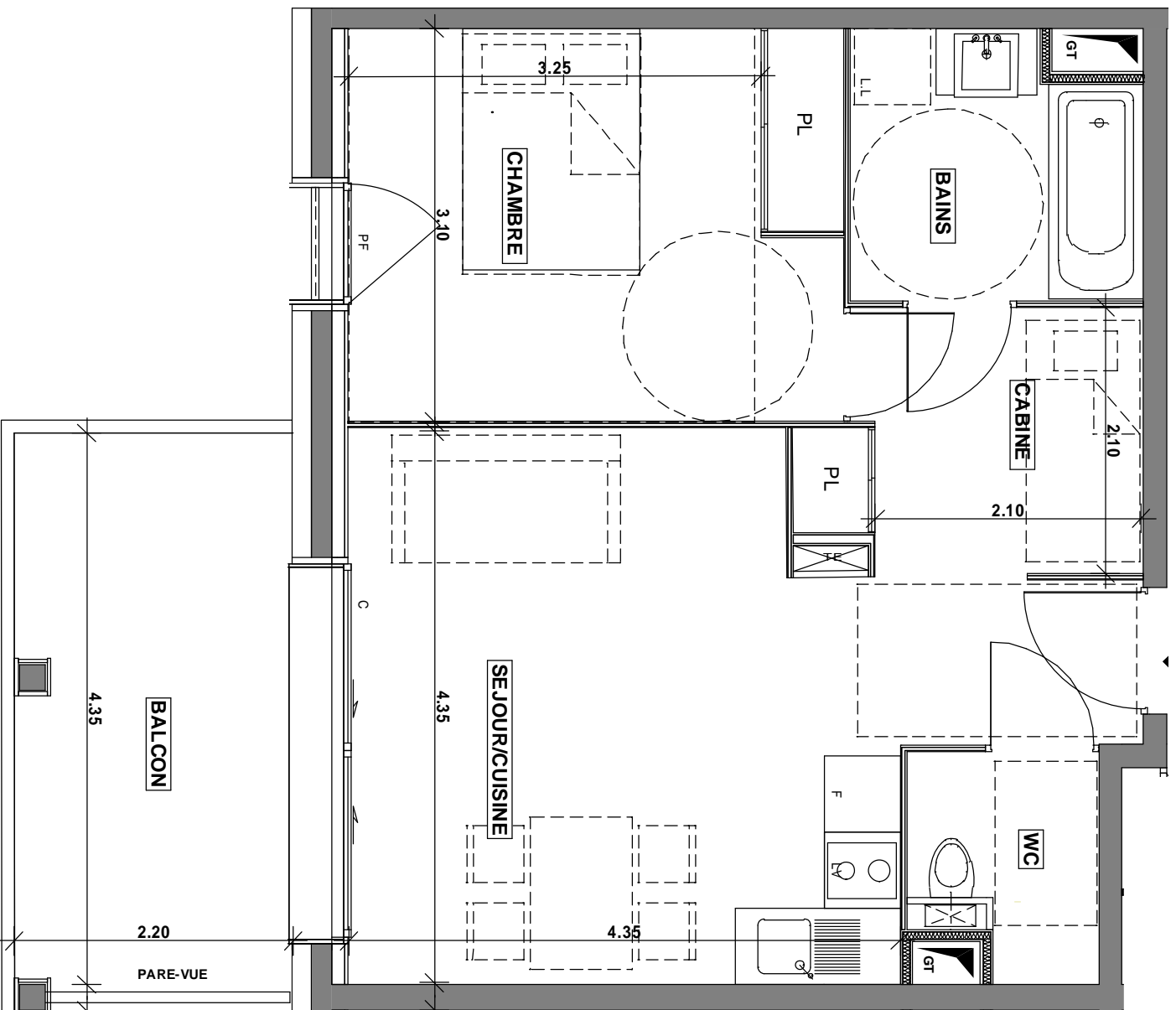
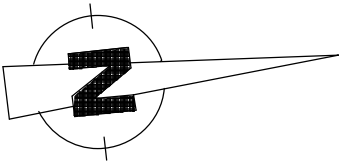


- Documents susceptibles de subir des modifications pour des raisons techniques ou architecturales.
- Les éléments d'équipement figurant en pointillé sont donnés à titre indicatif et ne sont pas fournis.
- Les cotes, les surfaces ainsi que la position des éléments techniques sont donnés sous réserve des impératifs de construction et des tolérances d'exécution.
- Les retombées, poutres, soffites, faux plafonds et canalisations ne sont pas tous représentés.
- L'aménagement des espaces verts est donné à titre indicatif, la SCI se réserve la possibilité d'apporter des modifications en fonction des contraintes techniques, issues de l'étude de l'ingénieur VRD (escaliers, rampe, enrochement, murs de soutien de terre, nivellement de terrain, talus, différenciels de niveaux, réseaux, regards, collecteurs..)

MENTION: Pour le respect de la réglementation sur l'accessibilité des personnes handicapées, les dimensions et l'accès à l'unité de vie ne doivent pas être réduits et l'espace de manoeuvre situé derrière la porte palière doit être conservé.



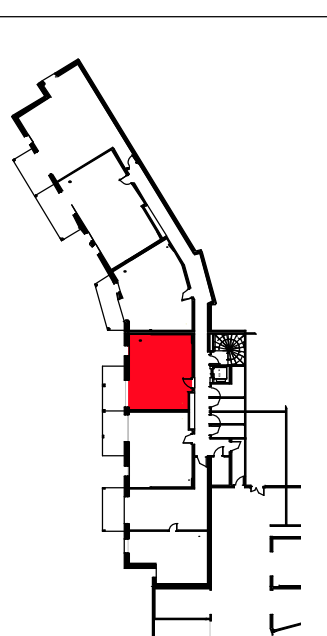
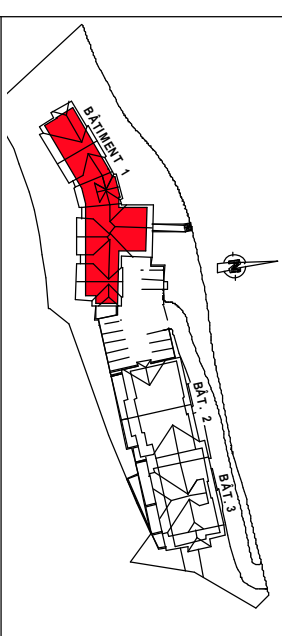
route des combes 38 114 VAUJANY

Agence Vendéenne Immobilier Montage
 votre agent immobilier en Oisans
 résidence les Balcons de Vaujany, 38114 Vaujany
 29 avenue de la République 38520 Bourg d'Oisans
 Tel: 33 (0)4.76.80.21.19 / 33 (0)6 12 32 18 21

COMMERCIALISATION

TRIGNAT
 RESIDENCES
 UN ENGAGEMENT DE QUALITE. UNE SIGNATURE.
 29 avenue de l'Obiou
 38700 LA TRONCHE
 Tel. 04.76.15.21.21

REALISATION



BÂTIMENT 1	1.01.08
NIVEAU -1	T2

SURFACES HABITABLES

ENTREE	2.45 m ²
SEJOUR/CUISINE	17.50 m ²
CHAMBRE +PL	12.05 m ²
CABINE +PL	5.15 m ²
SDB	4.50 m ²
WC	2.30 m ²
TOTAL	43,95 m²

SURFACES ANNEXES	
BALCON	9,50 m ²

*La surface des placards est incluse dans celle des pièces

8 janvier 2015
 mise à jour 01 juillet 2016